

# branchez-vous santé

## Le bilan de prévention santé en ligne « En Quête De Vie »

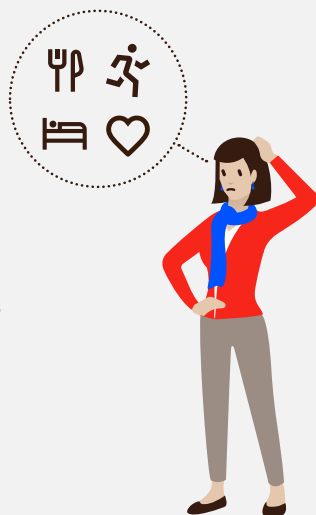
Quels changements apporter dans vos habitudes de vie pour préserver votre capital santé ? Pour le savoir, le programme « Branchez-vous santé » d'AG2R LA MONDIALE vous donne accès au dispositif « En Quête De Vie ».

### De quoi s'agit-il ?

C'est un parcours de prévention santé personnalisé, développé avec notre partenaire Medialane. Il vous permet d'identifier vos principaux facteurs de risque de développer une maladie chronique, notamment cardiovasculaire.

Vous pouvez ainsi évaluer vos points forts et vos axes d'amélioration, à travers un autodiagnostic en ligne, validé scientifiquement.

Ce dispositif de prévention vient en complément d'un suivi médical régulier mais il ne s'y substitue pas !



### Comment ça marche ?



#### 1

Pour commencer l'évaluation, connectez-vous au site Internet [www.eqdv.fr](http://www.eqdv.fr)



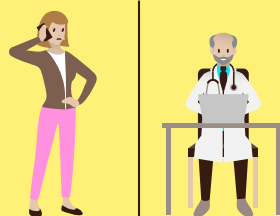
#### 2

Répondez aux différents questionnaires des thématiques : « Manger », « Bouger », « Dormir ». Chacun peut être complété de façon indépendante.



#### 3

À la fin de chaque étape, les résultats s'affichent immédiatement. Vous pouvez aussi les télécharger.



#### 4

Si votre régime de branche l'a prévu, vous pourrez, si vous le souhaitez, vous faire accompagner par un professionnel de santé spécialisé.

### Combien ça coûte ?

L'accès à l'autodiagnostic « En Quête De Vie » est accessible pour tous les salariés affiliés à un régime de protection sociale AG2R LA MONDIALE (prévoyance ou santé), si leur branche professionnelle a mis en place le programme « Branchez-vous santé ».



Le service d'accompagnement personnalisé peut également être pris en charge, si votre branche professionnelle l'a prévu.