

branchez-vous santé

La technologie « Visible patient » en cancérologie

En donnant accès à la modélisation 3D des organes à opérer avant un traitement chirurgical du cancer, le programme « Branchez-vous santé » d'AG2R LA MONDIALE met la médecine de pointe à la portée du plus grand nombre.

De quoi s'agit-il ?

Visible Patient est le premier laboratoire en ligne qui **modélise vos organes en 3 dimensions (3D)** à partir d'un scanner ou d'une IRM ⁽¹⁾. En d'autres termes, à partir d'images « à plat » et en noir et blanc, ce dispositif médical certifié permet de reconstituer une cartographie précise de votre anatomie, en volume et en couleurs.

(1) Imagerie par résonance magnétique (IRM)

Lorsqu'il s'agit de retirer une tumeur cancéreuse, un organe ou une partie de l'organe atteint, cette technologie permet ainsi d'éviter les erreurs d'interprétation et améliore **la sécurité et la précision** de l'acte chirurgical. Elle vous permet aussi, en tant que patient, de mieux comprendre l'intervention à venir et d'échanger plus facilement avec l'équipe soignante.



La solution Visible Patient ne présente d'intérêt que pour certains actes et doit donc être sollicitée en concertation avec votre médecin/oncologue/chirurgien.

Comment ça marche ?

Pour solliciter, sur avis de votre médecin, une analyse 3D en ligne :

1



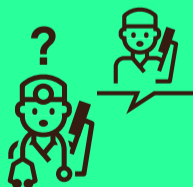
Rendez-vous sur :
<https://www.visiblepatient.com/patient/obtenir-son-analyse-3d/>

2



Remplissez le formulaire et transmettez-le, accompagné de vos images médicales de moins de 3 mois, au médecin conseil de Visible Patient.

3



L'équipe médicale de Visible patient vérifie l'éligibilité de votre demande auprès de votre médecin et s'assure de la prise en charge auprès de votre assureur santé et/ou prévoyance.

4



Visible Patient réalise la modélisation 3D et vous informe de son transfert à votre médecin, qui prendra contact avec vous pour le résultat de l'analyse.

Combien ça coûte ?

Ce dispositif est intégralement pris en charge pour tous les **salariés affiliés à un régime de protection sociale AG2R LA MONDIALE** (prévoyance ou santé), si leur branche professionnelle a mis en place le programme « Branchez-vous santé ».

