

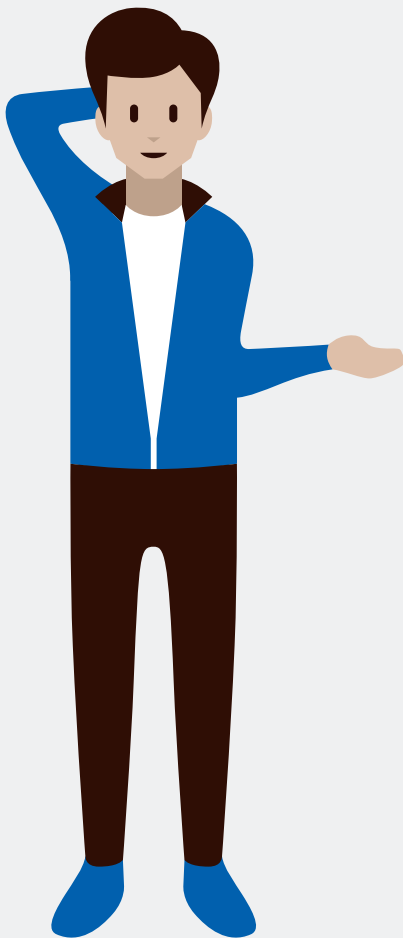


**AG2R LA MONDIALE**

Prendre la main  
sur demain

CCN des métiers de la  
transformation du grains

**Comment contacter  
votre centre de gestion ?**



## 1 Courrier

AG2R LA MONDIALE  
Centre de gestion de Paris-Montholon  
Service Prestations Prévoyance  
26, rue de Montholon  
75305 PARIS CEDEX 09

## 2 Téléphone

09 72 67 22 22 (Numéro cristal : appel non surtaxé)  
Du lundi au vendredi de 8H30 à 18H30

## 3 Mails :

Pour transmettre les demandes de prestations prévoyance et uniquement les dossiers ou les pièces qui les constituent en précisant en objet Raison sociale / Siret / N° contrat / CCN / Risque concerné\*.

[cg-montholon.prestations-prevoyance-pj@ag2rlamondiale.fr](mailto:cg-montholon.prestations-prevoyance-pj@ag2rlamondiale.fr)

Pour toute autre demande d'informations en précisant en objet Raison sociale / Siret / N° contrat / CCN / Risque concerné\*.

[cg-montholon.prestation-prevoyance@ag2rlamondiale.fr](mailto:cg-montholon.prestation-prevoyance@ag2rlamondiale.fr)