



AG2R LA MONDIALE



LE HANDICAP

Nos engagements, nos résultats

JUIN 2018

NOS ENGAGEMENTS, NOS RÉSULTATS

AG2R LA MONDIALE est engagé de façon structurée depuis près de 10 ans dans une politique active en faveur du recrutement, de l'insertion professionnelle et du maintien dans l'emploi des personnes en situation de handicap. En 2016, un nouvel accord triennal (2016-2018) agréé par la Direccte* confirme et renforce notre pilotage ainsi que nos engagements dans le domaine du handicap :

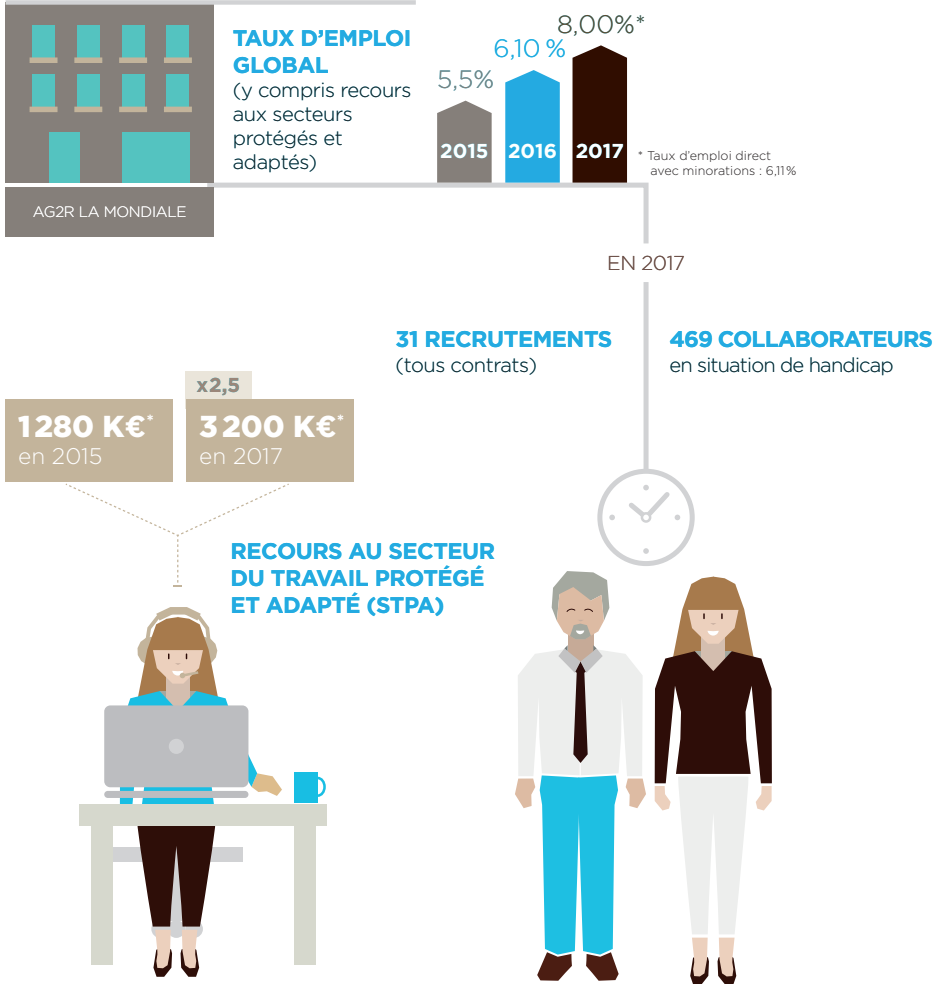
Faciliter l'accès à l'emploi et au travail : participation à de nombreux forums de recrutement spécialisés, partenariats avec des écoles et des universités, participation active aux dispositifs des branches (Assurances, Retraite Complémentaire), partenariat avec des associations et des cabinets spécialisés.

Favoriser le maintien dans l'emploi : accompagnement des collaborateurs touchés par un accident de la vie ou par une maladie invalidante. Au-delà de la politique de prévention, développement d'un véritable savoir-faire dans l'aménagement des postes de travail permettant ainsi le maintien dans l'emploi.

Développer le recours au secteur protégé et adapté : diversification des prestations (dématérialisation, numérisation, centre d'appels, imprimerie, restauration, espaces verts, traitement du courrier...), inclusion dans les procédures de consultation, professionnalisation des partenariats.

Briser les préjugés, faire évoluer les mentalités sur le handicap : campagnes de communication annuelles, ateliers de formation, sensibilisation de l'entourage professionnel, réalisation de films, de plaquettes d'information.

CHIFFRES CLÉS



* Volume d'achat réalisé par AG2R LA MONDIALE

* Reconnaissance de la Qualité de Travailleur Handicapé



Le handicap revêt des aspects souvent méconnus.
Par exemple, 85% des handicaps surviennent au cours de la vie (lombalgies, diabète, allergies, insuffisance cardiaque...).

CONTACTS & INFORMATION

- **Accompagnement & Maintien dans l'emploi**
[BG : drh.mission-handicap@ag2rlamondiale.fr](mailto:drh.mission-handicap@ag2rlamondiale.fr)
- **Recrutement & Candidatures de personnes en situation de handicap,**
Correspondant RH et référent emploi handicap
mabell.zico@ag2rlamondiale.fr
- **Service social**
servicesocialdupersonnel@ag2rlamondiale.fr
- **Informations diversité & handicap**
[DÉCLICS > rubrique ressources humaines > diversité & handicap](#)

AG2R LA MONDIALE

104-110 BOULEVARD HAUSSMANN
75379 PARIS CEDEX 08
WWW.AG2RLAMONDIALE.FR