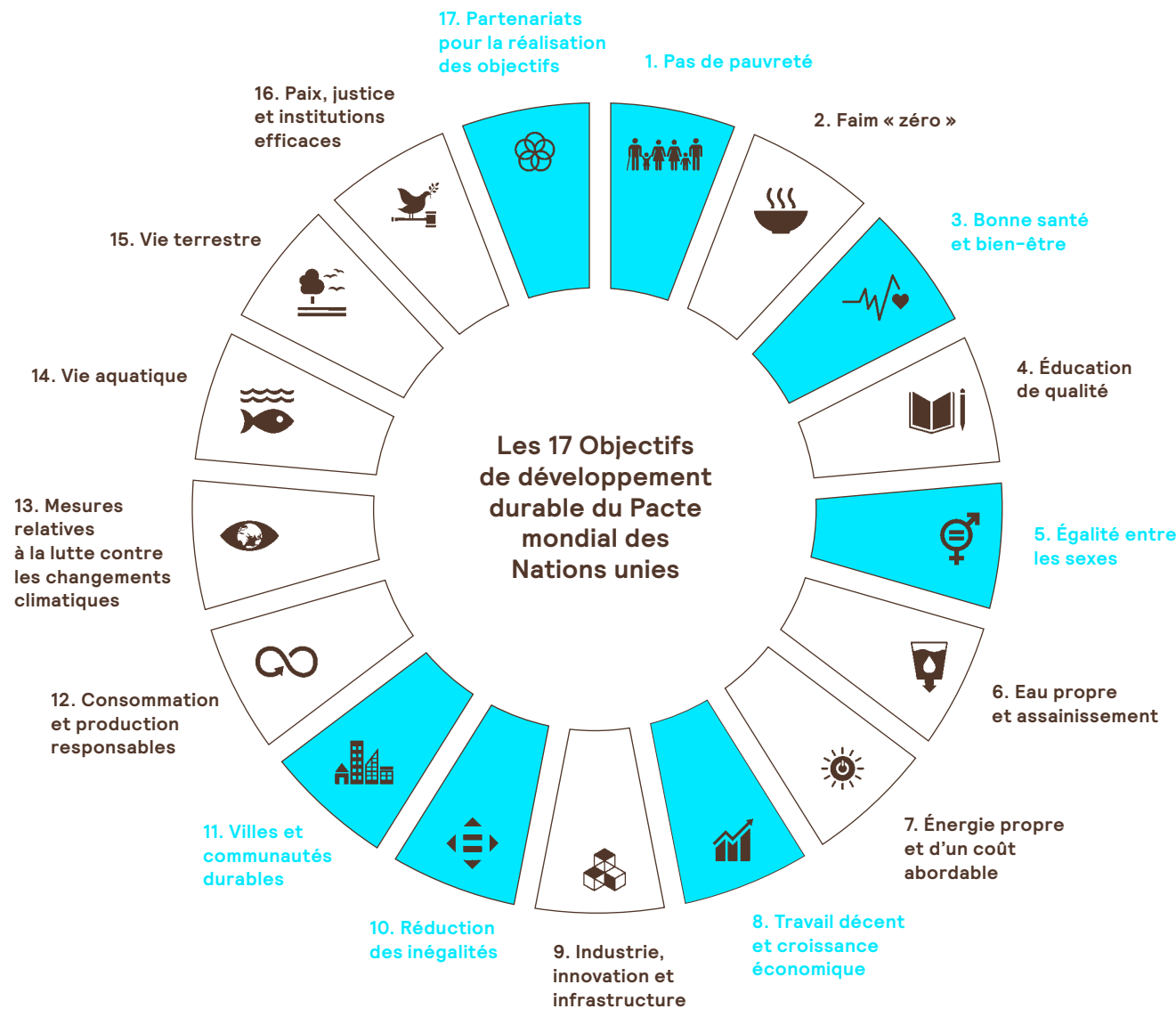


Contributeur actif à l'Agenda 2030

Signataire du Pacte mondial des Nations unies en 2003, nous considérons que protection sociale et développement durable sont indissociables. Aussi, nous veillons à prendre en compte les 17 Objectifs de développement durable (ODD) de l'Agenda 2030, dont sept sont directement liés à nos cœurs de métiers et à notre développement.



1. Pas de pauvreté
Notre engagement est matérialisé par la retraite complémentaire, l'assurance des personnes, les régimes de protection sociale de branche, la micro-assurance, les aides individuelles, l'action sociale collective et la Fondation d'entreprise AG2R LA MONDIALE pour l'autonomie et le vivre ensemble.

3. Bonne santé et bien-être
Notre engagement est matérialisé par l'assurance complémentaire en santé, les régimes de protection sociale de branche, les aides individuelles et collectives, la prévention santé, la qualité de vie au travail, la prévention des risques psychosociaux, la qualité de service et le digital.

5. Égalité entre les sexes
Notre engagement est matérialisé par notre parité dans la gouvernance, l'égalité professionnelle femmes / hommes et la qualité de vie au travail.

8. Travail décent et croissance économique
Notre engagement est matérialisé par notre politique d'investissement et notre politique Ressources humaines (qualité de vie au travail, dialogue social et formation).

10. Réduction des inégalités
Notre engagement est matérialisé par la retraite complémentaire, la micro-assurance, les aides individuelles, l'action sociale collective et la Fondation d'entreprise AG2R LA MONDIALE pour l'autonomie et le vivre ensemble.

11. Villes et communautés durables
Notre engagement est matérialisé par nos actions pour limiter notre empreinte environnementale et nos actions de sensibilisation.

17. Partenariats pour la réalisation des objectifs
Notre engagement dans les partenariats constitue un axe structurant de notre culture d'entreprise et de notre modèle de développement. En complément de l'action publique, nous agissons en étroite collaboration avec les branches professionnelles, le secteur bancaire, les conseils aux entreprises, les acteurs de l'économie sociale et solidaire et les organisations non gouvernementales (ONG). Nos interventions s'inscrivent à l'échelle nationale et territoriale.