

# agro croissance



Dirigeant : nous  
accompagnons  
votre projet de vie

# L'audit de protection sociale

## Pourquoi faire le point sur votre protection sociale ?

À partir d'informations personnelles (\*) concernant votre statut actuel, votre activité, votre patrimoine, vos revenus, vos objectifs, nous réalisons un bilan complet de votre situation en retraite, prévoyance, santé et épargne.

L'ensemble de vos garanties actuelles sont synthétisées à l'aide d'un outil de simulation qui vous présentera l'ensemble de vos droits issus des régimes obligatoires et des solutions complémentaires que vous avez pu déjà mettre en place.

(\*) L'ensemble des informations collectées restera confidentiel et ne servira qu'à la réalisation de votre bilan.

Cet audit vous permettra de dégager les forces et faiblesses de votre protection sociale actuelle relevées par rapport à vos attentes.

Ainsi, nous pourrons définir des priorités et les solutions les plus pertinentes à mettre en œuvre si besoin.

Réalisez le bilan personnalisé de votre protection sociale et mettez en place les produits adaptés à votre situation.

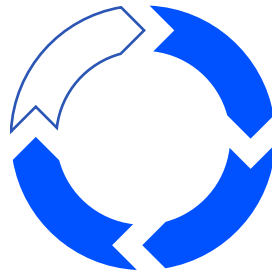
## Protection sociale

### Retraite

Quel sera le montant de vos revenus à la retraite ?

### Prévoyance

Êtes-vous bien couvert en cas d'arrêt de travail ou de décès ?



### Santé

Avez-vous une bonne couverture santé ?

### Épargne

Vous souhaitez préparer un projet, ou financer les études de vos enfants ?

Découvrez ce service en vidéo !  
Flashez le QR Code

# L'audit de protection patrimoniale

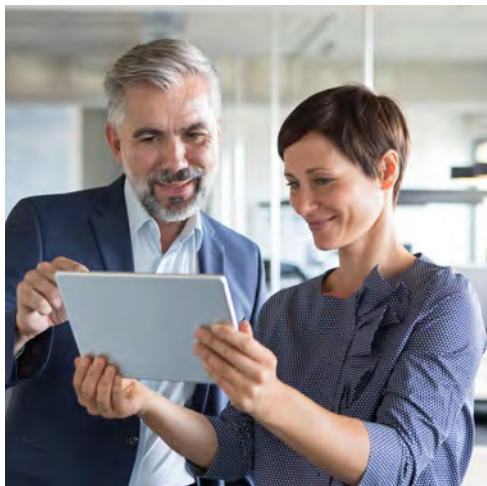
## Comment protéger vos proches et votre patrimoine financier ?

Les conseillers AG2R LA MONDIALE vous accompagnent pour analyser votre situation et vous aider à prendre les bonnes décisions. Ensemble, vous mettez en place des solutions pérennes, tout en mesurant les enjeux patrimoniaux et en anticipant les conséquences de certains choix.

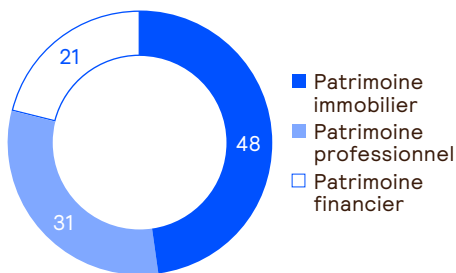
Bénéficiez de l'analyse d'une équipe de conseillers experts en protection patrimoniale.

L'audit patrimonial vous permettra d'avoir une vision précise de votre patrimoine financier et immobilier, et de vérifier l'adéquation de sa structuration avec vos besoins et projets pour :

- assumer vos besoins financiers toute votre vie;
- protéger votre conjoint, vos enfants et les personnes qui vous sont chères;
- calculer les droits de succession et vous conseiller pour les limiter et vous permettre de transmettre votre patrimoine dans les meilleures conditions.



## Total des actifs (en %)



Exemple de visualisation de vos actifs lors de l'audit de protection patrimoniale, issu de nos outils de simulation.

Découvrez ce service sur notre site ! Flashez le QR Code

# La transmission d'entreprise organisée

**En tant que futur cédant, comment préparer votre transmission en cohérence avec votre projet de vie futur ?**

Sur la base d'un recensement de vos besoins et objectifs, nous travaillerons en synergie avec vos différents conseillers spécialisés (expert-comptable, avocat, notaire...) afin de donner une cohérence d'ensemble à chaque conseil.

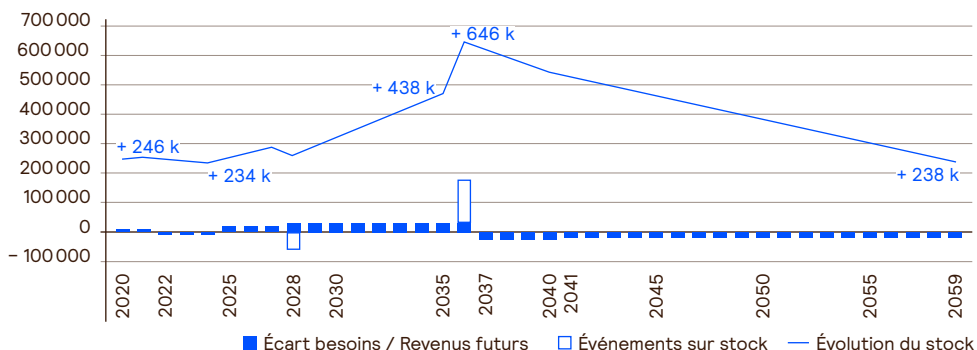
Nous vous accompagnons pour vous aider à améliorer votre situation financière et patrimoniale pour une transmission réussie et organisée autour de ses enjeux fiscaux, civils (vos biens et ceux de votre conjoint) et sociaux (dont cumul emploi retraite).



Construisez votre vie financière après transmission pour atteindre au mieux vos objectifs de vie future.

Découvrez ce service sur notre site ! Flashez le QR Code

## Évolution prévisionnelle de vos actifs financiers



Exemple de l'évolution prévisionnelle de vos actifs financiers selon vos besoins et la cession d'entreprise, issu de nos outils de simulation.

# Vous accompagner de la création à la cession

Nos experts en patrimoine sont à l'écoute de vos projets pour vous accompagner au mieux à chaque étape de votre vie.

Ensemble, nous évaluerons vos besoins, nous construirons une feuille de route et nous mettrons en place les solutions les plus adaptées à votre situation sur ces 3 grands domaines :



**Patrimoine professionnel :**  
votre entreprise et son environnement (immobilier professionnel, etc.).



**Patrimoine privé :**  
vos biens immobiliers et financiers.



**Patrimoine social :**  
vos droits sociaux (retraite, indemnités journalières, rentes invalidité, couverture santé et décès) constitués par vos charges sociales obligatoires ou facultatives, tout au long de votre carrière.

Vous êtes membre du club AGRRO Croissance, faites le point avec l'un de nos experts en protection sociale et patrimoniale et découvrez nos outils et notre approche 360° pour vous accompagner tout au long de vos projets de vie.

# L'offre « produits » AG2R LA MONDIALE pour le dirigeant

Partenaire de l'agroalimentaire depuis 1955, AG2R LA MONDIALE dispose d'un Pôle alimentaire dédié aux salariés et dirigeants du secteur. Ces liens historiques ont été renforcés en 2019 par la création du Club et du Fonds AGRRO Croissance.

Afin de répondre aux besoins exprimés, le Groupe propose une gamme de produits adaptés à chacun.

## **Santé**

Complémentaire santé collective  
Surcomplémentaire santé

## **Prévoyance**

Compléments de revenus  
Capitaux décès

## **Épargne**

Gamme de contrats sous fiscalité  
« assurance vie »

## **Retraite**

Retraite supplémentaire

## **Passifs sociaux**

Indemnités de fin de carrière (IFC)  
Indemnités de licenciement (IL)

## **Transmission**

Revenus nets futurs  
Protection et transmission  
du patrimoine personnel et  
professionnel  
Protection sociale

## **Engagement sociétal**

Prévention et conseil social  
Accompagnement

**Contact :** Anne-Claire Durand

[bg\\_club\\_agro\\_croissance@ag2rlamondiale.fr](mailto:bg_club_agro_croissance@ag2rlamondiale.fr)

## **Plus d'informations en vidéo**

**GIE AG2R** - GIE agissant pour le compte d'institutions de retraite complémentaire Agirc-Arrco, d'institutions de prévoyance, de mutuelles, d'union de mutuelles et de société d'assurances - Membre d'AG2R LA MONDIALE - 14-16, boulevard Malesherbes 75008 Paris - 801947052 RCS Paris.

**La Mondiale Groupe** - GIE - Membre d'AG2R LA MONDIALE - 32, avenue Émile Zola 59370 Mons-en-Barœul - 445 331 192 RCS Lille Métropole.