



**AG2R LA MONDIALE**



**RAPPORT D'ACTIVITÉ  
ET DE RESPONSABILITÉ  
SOCIALE  
2014**



**AG2R LA MONDIALE** le contraire de seul au monde

# SOMMAIRE

<b>1.0 VOCATION</b>	<b>5</b>
<b>Partie 1.1</b>   Repères	6
<b>Partie 1.2</b>   Profil	8
<b>Partie 1.3</b>   Atouts	10
<b>2.0 FONDAMENTAUX</b>	<b>15</b>
<b>Partie 2.1</b>   Gouvernance	16
<b>Partie 2.2</b>   Entretien avec André Renaudin, Directeur général	22
<b>Partie 2.3</b>   Ressources humaines	26
<b>3.0 ACTIVITÉS</b>	<b>29</b>
<b>Partie 3.1</b>   Satisfaction clients	30
<b>Partie 3.2</b>   Chiffres clés	34
<b>Partie 3.3</b>   Santé	38
<b>Partie 3.4</b>   Prévoyance - dépendance	42
<b>Partie 3.5</b>   Épargne	44
<b>Partie 3.6</b>   Retraite supplémentaire	46
<b>Partie 3.7</b>   Retraite complémentaire	48
<b>Partie 3.8</b>   Engagement social	50
<b>Partie 3.9</b>   Signature de marque	54

# 1.0 VOCAATION



- 1.1** Repères
- 1.2** Profil
- 1.3** Atouts

Avec 28,5 milliards d'euros de collecte, 103,9 milliards d'actifs, 5,1 milliards de fonds propres et 346 millions de résultat\*, **AG2R LA MONDIALE réalise une grande année 2014** et renforce ses positions en assurance de personnes.

\* Y compris RÉUNICA et VIASANTÉ Mutuelle

#### POSITIONS\*

**N° 1**  
en retraite complémentaire  
Agric et Arrco

**N° 3**  
en assurance prévoyance

**N° 5**  
en assurance perte  
d'autonomie

**N° 2**  
en retraite supplémentaire  
(N° 2 en retraite Madelin)

**N° 4**  
en assurance santé  
(en 2013)

**N° 7**  
en assurance vie épargne  
France et Luxembourg  
(en 2013)

\* Classement 2014 sauf indication contraire  
Sources : FFSA, Argus de l'assurance

#### CHIFFRES CLÉS

##### COLLABORATEURS

**10 766** collaborateurs (CDD inclus)

##### ASSURÉS

**15 millions**  
de personnes et ayants droit

##### ENTREPRISES

**500 000** entreprises adhérentes, soit  
**1 entreprise sur 4**  
en France

##### BRANCHES

**85** accords collectifs professionnels  
ou interprofessionnels

##### GOVERNANCE

**1 132**  
administrateurs et délégués paritaires

**615**

administrateurs et délégués mutualistes

##### COLLECTE BRUTE GLOBALE

**28,5 Md€**

##### FONDS PROPRES

**5,1 Md€**

##### ACTIFS TOTAUX

**103,9 Md€**

##### RATIO DE SOLVABILITÉ

**292 %**

##### RÉSULTAT NET

**346 M€**

# Un modèle de protection sociale unique

AG2R LA MONDIALE, RÉUNICA et VIASANTÉ Mutuelle se sont unis pour former le nouvel ensemble AG2R LA MONDIALE. Enrichi de savoirs et de savoir-faire, le Groupe conjugue performance et engagement social au bénéfice de ses assurés.

## DES VALEURS PARTAGÉES ET UNE VISION COMMUNE DU MÉTIER

### L'engagement

Société de personnes à gouvernance paritaire et mutualiste, AG2R LA MONDIALE se distingue par son modèle de protection sociale unique qui conjugue étroitement performance et engagement social au bénéfice de ses assurés.

### La proximité

AG2R LA MONDIALE est un groupe historiquement ancré dans les territoires. Présent dans toutes les grandes métropoles avec 285 implantations, il s'appuie sur son réseau commercial de 2 200 collaborateurs et sur plus de 1 000 représentants pour assurer sa présence au plus près des assurés et répondre à leurs attentes. Une relation de proximité avec ses clients qui passe aussi par le développement de services numériques et d'outils digitaux.

### La solidité

AG2R LA MONDIALE est un groupe puissant et diversifié, en croissance continue. Dans un environnement en profonde évolution, très instable sur le plan réglementaire et de plus en plus concurrentiel, il s'emploie à renforcer sa solidité financière et opérationnelle ainsi que sa qualité de gestion.

### L'unité

Union des codes de la Sécurité sociale, de l'assurance et de la mutualité, AG2R LA MONDIALE est un groupe respectueux de l'identité de chacune de ses composantes. Pour assurer la cohésion et la réussite collective, il veille à développer un esprit d'équipe solidaire et à la pluralité au sein de son organisation, gages d'une plus grande efficacité.

## UN PEU D'HISTOIRE

### AG2R LA MONDIALE

**2014**  
VIASANTÉ Mutuelle choisit de rejoindre AG2R LA MONDIALE en fusionnant avec Primamut. Mutuelle de la Somme, MLB Mutuelle et six autres mutuelles d'AG Mut (Stora Enso, Mutuelle Nationale des Métiers, Mutisica, Toulouse Mutualité, Force Sud, La Mutuelle de Bergerac).

**2010**  
Adhésion de La Mondiale à l'Association sommitale AG2R ISICA, qui devient l'Association sommitale AG2R LA MONDIALE.

Fusion des institutions AG2R Prévoyance et Prémialiance Prévoyance sous le nom AG2R Prévoyance.  
Rapprochement entre RÉUNICA et le Groupe alsacien ARPEGE comprenant une institution de prévoyance (ARPEGE Prévoyance) et une mutuelle (Muta Santé).

**2005**  
Rapprochement d'AG2R avec Prémialiance.  
Création du GIE informatique Systallians.

**2002**  
Retraites Unies, issues du regroupement d'institutions de retraite et de prévoyance, devient RÉUNICA.  
CRICA Prévoyance prend le nom de RÉUNICA Prévoyance.  
Rapprochement d'AG2R avec les institutions de la Coiffure (IRPC, INPCA et MNM).

AG2R et La Mondiale créent Ariel Assurance, spécialisée dans l'épargne-retraite entreprise et la prévoyance-santé collectives.  
La Mondiale et AEGON créent La Mondiale Europartner, dédiée à la retraite collective et aux salariés transfrontaliers.

**1999**  
Acquisition par La Mondiale de La Henin Vie, qui devient La Mondiale Partenaire.

**1977**  
Création d'AGR Prévoyance.

**1905**  
Création de La Mondiale par sept industriels du Nord.

**2015**  
Rapprochement d'AG2R LA MONDIALE avec RÉUNICA.

**2012**  
Fusion entre AG2R LA MONDIALE et Prémialiance.  
Fusion de 11 structures mutualistes ancrées sur les six régions du grand Sud autour de VIASANTÉ Mutuelle (MUTAL, Périgord Mutualité, Mutuelle de l'Aude, La Roussillonnaise, MC15, MIC, SOM, Valourec, Mutuelle Sapeurs Pompiers de Rodez, UDSMA et VIASANTÉ Mutuelle).

**2008**  
Création de SGAM AG2R LA MONDIALE.  
Le Groupe RÉUNICA-BAYARD prend le nom de RÉUNICA.

**2004**  
Constitution du nouveau Groupe RÉUNICA-BAYARD, né du rapprochement de RÉUNICA et de Bayard Retraite Prévoyance.  
Rapprochement d'AG2R avec Isica. Groupe paritaire du secteur alimentaire (Isica Retraite, Isica Prévoyance et Mutisica).

**2000**  
Création de l'union technique VIASANTÉ Mutuelle entre La Roussillonnaise et la Mutuelle de l'Aude.

**1992**  
Création de l'Union des mutuelles AG-Mut.  
AGR devient AG2R.

**1951**  
Création de l'Association Générale de Retraite par Répartition (AGR) par des papetiers, première caisse de retraite par répartition pour les salariés non cadres.

**1947**  
Création de différentes institutions de retraite en faveur des cadres et des salariés.

VIASANTÉ MUTUELLE

AG2R  
LA MONDIALE

RÉUNICA

# Une référence en assurance de la personne

Complet et puissant, AG2R LA MONDIALE a une ambition : devenir le Groupe de référence en assurance de la personne et couvrir, tout au long de la vie, l'ensemble des besoins de protection sociale de ses assurés.

## DES POSITIONS DE PREMIER PLAN SUR TOUS LES MÉTIERS (Classement 2014)

AG2R LA MONDIALE est le 1<sup>er</sup> groupe de protection sociale en France. Premier acteur de la retraite complémentaire obligatoire, le Groupe gère la retraite d'un quart des retraités supplémentaires, numéro 3 en assurance prévoyance, numéro 4 en assurance santé\*, numéro 5 en assurance perte d'autonomie et numéro 7 en assurance vie épargne\*. Il propose une gamme complète de produits et de services pour les particuliers, les entreprises et les branches, et accompagne ses clients au quotidien à chaque étape de la vie.

\* Classement 2013

## UN GROUPE SOLIDE

Avec une collecte de 28,5 milliards d'euros dont 17 milliards au titre de la retraite complémentaire et 11,3 milliards au titre des activités d'assurance, et 5,1 milliards d'euros de fonds propres, AG2R LA MONDIALE est un acteur solidement ancré. Il présente un excédent de marge de 5,4 milliards d'euros, soit un ratio de solvabilité de 292 %, très supérieur à l'exigence réglementaire. Au vu de ces résultats, l'agence Standard & Poor's a révisé à la hausse la perspective qui accompagne la note de crédit du Groupe. Celle-ci s'établit désormais à BBB+ perspective positive.

Concernant l'entrée en vigueur de Solvabilité 2 au 1<sup>er</sup> janvier 2016, le Groupe est en ordre de marche. En septembre 2014, il a remis à l'Autorité de Contrôle Prudential de Résolution (ACPR) les reportings quantitatifs de plus de 95% de ses engagements et le fera sur l'ensemble de son périmètre en septembre 2015.

## UN GROUPE LÉGITIME

Expert historique dans tous les domaines de l'assurance de personnes - retraite, épargne, prévoyance, santé - AG2R LA MONDIALE protège et accompagne 15 millions de personnes tout au long de la vie et 500 000 entreprises. Leader des accords collectifs avec 85 accords de branches et partenaire de longue date des groupements professionnels, le Groupe est un acteur incontournable du secteur. Sa connaissance des besoins spécifiques de chaque filière lui a permis de devenir un interlocuteur privilégié des partenaires sociaux, notamment dans trois secteurs : l'alimentaire, la coiffure (deuxième branche artisanale en France) et le travail temporaire. Afin de proposer aux employeurs et salariés de ces secteurs des garanties et services adaptés à leur métier, le Groupe a créé deux pôles ad hoc (de l'alimentaire et de la coiffure), qui réunissent respectivement toutes les professions de la filière adhérentes au Groupe. Avec le même savoir-faire, il conseille de nombreux groupements professionnels qui lui renouvellent chaque année leur confiance à travers près de 650 accords.

## UN ANCRAGE TERRITORIAL HISTORIQUE

Répartis sur 17 régions métropolitaines (+ Monaco), administrateurs et délégués paritaires et mutualistes animent au quotidien la vie démocratique du Groupe sur chaque territoire. Issus de tous les horizons socioprofessionnels et géographiques, ils constituent des relais précieux pour répondre aux besoins des assurés. Ils se retrouvent chaque année à l'occasion d'une réunion territoriale organisée dans chacune des 17 régions.

À cette organisation décentralisée répond un réseau commercial de proximité composé de près de 300 agences, sites et permanences d'accueil et de 2 200 conseillers spécialisés par marché. En appui de cette force de terrain, en prise directe avec tous les profils d'assurés - particuliers, professionnels et entreprises - le Groupe dispose de tous les autres

canaux de distribution pour diffuser son offre : courtage, vente à distance et partenariat avec des banques ou des professionnels du conseil.

## UN MODÈLE DE GOUVERNANCE CENTRÉ SUR LA PERSONNE

Géré par les assurés dans l'intérêt des assurés, AG2R LA MONDIALE est une société de personnes à gouvernance paritaire et mutualiste. Les choix stratégiques du Groupe ne sont dictés ni par des actionnaires à rémunérer ni par les marchés financiers mais appartiennent aux administrateurs et délégués qui représentent les assurés sur l'ensemble du territoire. Résolution attaché à son mode de gouvernance,gage d'indépendance et de transparence, AG2R LA MONDIALE revendique son modèle économique bâti sur deux piliers indissociables : la performance et la solidarité.

## L'ENGAGEMENT SOCIAL, UN MÉTIER À PART ENTIÈRE

Inhérent à la gouvernance de personnes et aux missions de gestion du régime Agric et Arcco, l'engagement social est au cœur de l'action du Groupe. Il est une véritable composante de sa culture et intègre complètement sa stratégie et ses activités. AG2R LA MONDIALE consacre plus de 100 millions d'euros par an pour aider les personnes fragilisées et soutenir des initiatives collectives dans le domaine de l'habitat, de la prévention, de l'aide aux aidants et du retour à l'emploi des publics précaires, conformément aux orientations prioritaires des Fédérations Agric et Arcco.

Deux axes sont privilégiés par AG2R LA MONDIALE : l'habitat et la prévention. Concernant l'habitat, les actions se déclinent sous différentes formes : adaptation de l'habitat pour les retraités, les personnes en situation de handicap ou en perte d'autonomie, développement de logements intergénérationnels et soutien de grands projets favorisant la création de logements à caractère social.

## DÉVELOPPEMENT DURABLE : TOUS CONCERNÉS !

Le Groupe mobilise et implique régulièrement l'ensemble de ses collaborateurs au travers de nombreuses opérations en complément d'une sensibilisation via l'intranet et de conférences internes. En 2013, il a notamment organisé sur le thème du développement durable en entreprise un concours interne dont les lauréats ont été primés début 2014. Les collaborateurs sont également invités à participer à la Semaine du Développement



durable, à la Semaine Européenne de la Mobilité et des Déplacements et à la Journée mondiale sans voiture. Des campagnes de sensibilisation internes sont aussi menées en faveur de l'insertion des handicapés. Le Groupe a notamment participé au deuxième challenge « TouchanScène » dans le cadre de son partenariat avec l'association Tremplin qui lutte pour l'accès à l'enseignement supérieur des jeunes en situation de handicap.

Concernant la prévention et notamment la prévention par l'activité physique, AG2R LA MONDIALE développe de nombreuses actions auprès des retraités, des entreprises et de leurs salariés : Villages Bien-Être et Rencontres de la Forme organisés tout au long de l'année afin de favoriser l'activité intellectuelle et physique ; actions d'information et de prévention adaptées aux spécificités de chaque métier pour les branches ; démarche innovante de management des âges pour les entreprises afin de les aider à accompagner au mieux leurs salariés dans les grandes étapes de la vie professionnelle. Enfin, pour contribuer à faire avancer la recherche contre le cancer et la maladie d'Alzheimer, AG2R LA MONDIALE soutient activement de nombreux instituts. Fidèle à son engagement de proximité, le Groupe met au service de l'engagement social 200 collaborateurs dédiés dans toute la France et veille au développement d'actions adaptées aux spécificités locales sur chacun des territoires. Pour cela, il s'appuie sur les instances de gouvernance régionales, notamment les Conseils Régionaux de l'Action Sociale (COREAS). L'engagement social contribue à notre politique de Responsabilité Sociétale d'Entreprise (RSE) et se décline également au travers des actions menées par les Fondations du Groupe.

**LA FONDATION ABBÉ PIERRE ET AG2R LA MONDIALE S'UNISSENT DANS LE COMBAT CONTRE LE MAL-LOGEMENT**  
Le 26 novembre 2014 a eu lieu le lancement opérationnel de SOLIFAP, la société d'investissements solidaires de la Fondation Abbé Pierre créée avec AG2R LA MONDIALE, en présence des acteurs du monde associatif, des compagnons de route (Emmaüs) et de nombreux investisseurs et cabinets conseils. SOLIFAP propose un dispositif original d'accompagnement des structures associatives qui bâtissent ou favorisent la construction et la rénovation de logements sociaux. Elle s'appuie sur trois leviers : la mise à disposition de fonds, l'apport de financement et l'accompagnement de cabinets conseils.  
Objetif : 100.000 personnes logées ou maintenues dans leur logement en 5 ans.

**DES PARTENARIATS AVEC LES INSTITUTS**  
AG2R LA MONDIALE met en place des partenariats pluriannuels avec de nombreux instituts : l'Institut Pasteur, l'Institut Curie, l'Institut de la maladie d'Alzheimer, l'Institut Catholique de Lille ou encore le Collège des Bernardins.

## UNE POLITIQUE RSE PROACTIVE

La Responsabilité Sociétale d'Entreprise (RSE) irrigue l'ensemble du Groupe, qui intègre des objectifs de développement durable dans sa stratégie et ses activités. Signataire du Pacte mondial de l'ONU depuis 2003, AG2R LA MONDIALE mène une démarche volontaire à l'unisson de celles conduites respectivement par RÉUNICA et VIASANTÉ Mutuelle avant le rapprochement, en particulier dans le cadre de sa politique de responsabilisation de ses investissements via Agfcam, sa société de gestion d'actifs, dont le montant des encours ISR a franchi le cap des 5 milliards d'euros en 2014. Il est également actionnaire et membre du Comité d'engagement de France active, première société d'investissement solidaire, qui épaulé des porteurs de projets œuvrant pour le renforcement du lien social, l'insertion par l'emploi et la lutte contre les facteurs d'exclusion sociale. Défenseur engagé dans le champ du capital-investissement (private equity) et de la dette privée (private debt) avec des engagements cumulés de 520 millions d'euros et des investissements « fonds de dette » de 170 millions d'euros. En parallèle, pour soutenir l'économie française, il investit dans plus de 1 000 Petites et Moyennes Entreprises (PME) et Entreprises de Taille Intermédiaire (ETI) réparties sur l'ensemble du territoire, au travers d'une enveloppe de 500 millions d'euros de dettes d'entreprises. Ainsi, en 2014, dans le cadre du programme « Prêts d'avenir » de Bpifrance, il a souscrit à hauteur de 80 % au fonds de dette dédié de la banque publique d'investissement. Autre nouveauté en 2014 : la construction d'une poche de 320 millions d'euros d'obligations environnementales et sociales (« green bonds »), émises par des banques de développement, des collectivités locales françaises et des entreprises. Un portefeuille « vert » qui illustre la volonté d'AG2R LA MONDIALE de contribuer à l'essor des activités liées à la transition énergétique.

**PRIX ANNUEL DE LA FONDATION : PREMIERE EDITION**  
Le 11 décembre 2014, la Fondation AG2R LA MONDIALE a remis pour la première fois son Prix national annuel. Six associations ont été distinguées : Terre de liens ; Arts et développement (Bouches-du-Rhône) ; Le Panier de la mer (Pas-de-Calais) ; La Kaféïté Ô mômes (Rhône) ; Joker (Yvelines), coup de cœur des collaborateurs ; Ondrairie agro (Loire), coup de cœur des assurés.

**RÉUNICA : TROIS PRIORITÉS « DURABLES »**  
Intégrée à sa stratégie en 2010, la politique de développement durable de RÉUNICA s'articule autour de trois objectifs : développer son capital humain, réduire son empreinte environnementale et s'engager en faveur de la cause sociale. En 2014, il a poursuivi plusieurs actions emblématiques : la collecte sélective des papiers de bureau en vue de leur recyclage en partenariat avec La Poste ; la réduction des émissions de gaz à effet de serre avec le

« verdissement » de sa flotte automobile ; une politique achats durables avec l'évaluation de la performance RSE de ses principaux fournisseurs ; la notation ESG de l'ensemble de ses portefeuilles financiers. En outre, la Fondation RÉUNICA, créée en 2002, soutient des projets culturels pour venir en aide aux personnes touchées par la maladie ou le handicap.

## UNE FONDATION AU SERVICE DE L'INTÉRÊT GÉNÉRAL

Née du rapprochement des Fondations AG2R, La Mondiale et celle du Pôle alimentaire, la Fondation AG2R LA MONDIALE a été lancée officiellement le 1<sup>er</sup> janvier 2014. Financée sur les fonds propres des institutions de prévoyance, d'AG-Mut et de La Mondiale, elle dispose d'un budget annuel d'un million d'euros pour six ans afin de soutenir des projets collectifs en faveur de l'autonomie des personnes et du vivre ensemble tout au long de la vie. Ses trois orientations prioritaires agrègent les vocations des précédentes Fondations historiques : la prévention et le traitement de l'échec scolaire dès le plus jeune âge, l'emploi des jeunes et l'entrepreneuriat, la solidarité entre générations et le bien vieillir.

pilotée par un Conseil d'administration composé des différentes parties prenantes du Groupe (administrateurs, direction générale, salariés, assurés, personnes qualifiées extérieures), elle s'est dotée de trois instances : un comité scientifique et d'orientation, un comité de sélection des projets et le jury du Prix annuel, qui distingue chaque fin d'année six actions exemplaires parmi les projets financés. Sur le terrain, un réseau de 76 correspondants bénévoles – salariés, anciens salariés ou sociétaires – est chargé de repérer des projets novateurs pour établir une première sélection.

La nouvelle Fondation a financé 60 projets pour un montant global de 649 460 euros. Elle a également noué deux partenariats sur le long terme : l'un avec Amphitéa, l'association des assurés du Groupe, pour cofinancer chaque année une dizaine de projets ; l'autre avec le Fonds « Bien-Être et Bien vieillir » sur la thématique de la solidarité entre les générations.

## FONDS « BIEN-ÊTRE ET BIEN VIEILLIR »

Au 31 décembre 2014, la Fondation du Pôle alimentaire a prévu de transférer son bonté de liquidation vers le Fonds « Bien-Être et Bien vieillir », sous-égide de la Fondation de France. Doté en 2011 de 1,9 million d'euros, ce fonds a soutenu pendant trois ans 25 initiatives collectives en faveur d'un vieillissement actif et en bonne santé. En lien avec la Fondation AG2R LA MONDIALE, il a décidé d'orienter son nouveau plan d'actions sur le thème de la solidarité entre générations.



**National des Sciences Appliquées (NSA) de Toulouse**, dont l'objectif est de contribuer au rayonnement national et international des missions d'enseignement et de recherche de l'école. Enfin, elle a créé en 2010, avec d'autres entreprises, la Fondation Mécanes, Catalogne, qui soutient des projets d'intérêt général culturels dans les Pyrénées-Orientales.

**LE GRAND SUD-OUEST, TERRE DE SOLIDARITÉS**  
Dans le cadre de sa démarche de responsabilité sociétale de l'entreprise, VIASANTÉ Mutuelle adhère tout comme AG2R LA MONDIALE à la Fondation Agrir Contre l'Exclusion (FACE). Celle-ci participe à la création de Clubs d'Entreprises qui souhaitent participer au développement économique et social de leur territoire, en privilégiant le soutien aux personnes en difficulté. VIASANTÉ Mutuelle est également membre associé de la Fondation de l'Institut



# FONDAMENTAUX 2.0



**2.1** Gouvernance

**2.2** Entretien avec André Renaudin, Directeur général

**2.3** Ressources humaines

# L'équilibre démocratique

Union des trois codes - code de la Sécurité sociale, code des assurances et code de la mutualité - AG2R LA MONDIALE réaffirme son modèle de gouvernance fondé sur le paritarisme et le mutualisme.

## DES INSTITUTIONS PARITAIRES

L'Association sommitale AG2R LA MONDIALE RÉUNICA définit les orientations stratégiques du Groupe. Mis en place au 1<sup>er</sup> janvier 2015, son Conseil d'administration comprend vingt représentants des syndicats de salariés, vingt représentants des organisations d'employeurs, ainsi que six représentants mutualistes issus d'AG-Mut, de Muta Santé, de RÉUNICA Mutuelle et de La Mondiale.



M. Jean-Claude Barboulet, Président et M. Jacques Rigolet, Vice-président de l'Association sommitale AG2R LA MONDIALE (au 1<sup>er</sup> janvier 2015).

La société de groupe d'assurance mutuelle (Sgam) pilote les activités du secteur assurantiel (santé, prévoyance, épargne et retraite supplémentaire). Nommés pour six ans, ses 40 administrateurs titulaires et suppléants sont répartis entre AG2R Prévoyance et La Mondiale. Trois comités spécialisés les assistent dans leurs décisions : le Comité des investissements, le Comité d'audit et des comptes et le Comité des risques.



M. Michel Hug, Président et Mme Brigitte Millant, M. Jean-François Dutilleul, Vice-Présidents de SGAM AG2R LA MONDIALE (au 1<sup>er</sup> janvier 2015).

Quatre institutions de retraite complémentaire (IRC) gèrent pour le compte des Fédérations Agricole et Arcco la retraite complémentaire de 8,2 millions de salariés cotisants et versent les allocations à 4,4 millions de retraités : AG2R Retraite Arcco et RÉUNI Retraite Salariés pour le régime des salariés, AG2R Retraite Agricole et RÉUNI Retraite Cadres pour le régime des cadres.

Un processus de fusion des IRC pour chacun des régimes est en cours avec un objectif de réalisation au plus tard le 1<sup>er</sup> janvier 2017.

Trois institutions de prévoyance (IP) gèrent les régimes de prévoyance des ressortissants des entreprises adhérentes : AG2R Prévoyance, RÉUNICA Prévoyance et ARPEGE Prévoyance. AG2R Prévoyance est issue de la fusion, en 2014, d'AG2R Prévoyance, d'Isica Prévoyance et de l'Institution Nationale de la Prévoyance du Commerce et de l'Artisanat (INPCA). Un processus de fusion d'AG2R Prévoyance et de RÉUNICA Prévoyance sera soumis aux Assemblées générales de 2015.

## UNE SOCIÉTÉ D'ASSURANCE MUTUELLE

La Mondiale est le lien commun de ses 400 000 sociétaires. Elle est gouvernée par l'Assemblée générale des délégués des sociétaires qui prend les décisions selon le principe d'un homme, une voix et par son Conseil d'administration. Ce dernier comprend 19 membres, tous sociétaires de la mutuelle



M. Jean Costaigne, Président du Conseil d'administration La Mondiale (au 1<sup>er</sup> janvier 2015).

## Chiffres clés

**1 132** administrateurs et délégués paritaires.  
**615** administrateurs et délégués mutualistes.

et nommés pour une durée de six ans au maximum. Il est assisté de six comités spécialisés qui rendent des avis dans leurs domaines de compétences respectifs.

L'Assemblée générale des délégués des sociétaires compte 153 membres, élus pour trois ans et répartis en dix groupements. Chaque année, elle se renouvelle par dix groupements. L'ensemble des délégués se retrouve en Assemblée générale au printemps et lors d'une Convention annuelle en automne.

## UN PÔLE MUTUALISTE PUISSANT

Le pôle mutualiste AG-Mut est désormais le 3<sup>e</sup> pôle mutualiste français avec 1 million d'adhérents, 1,6 million de personnes protégées et 1 milliard d'euros de chiffre d'affaires. Il regroupe 16 mutuelles régionales, d'entreprises, professionnelles et interprofessionnelles. L'année 2014 est marquée par l'arrivée de VIASANTÉ Mutuelle. Cette dernière, 5<sup>e</sup> mutuelle interprofessionnelle française, a fusionné avec Primamut, Mutuelle de la Somme, MLB Mutuelle et six autres mutuelles d'AG-Mut\*. Elle devient la nouvelle marque santé du Groupe pour les particuliers, les travailleurs non salariés (TNS) et les très petites entreprises (TPE). Si la Mutuelle Just'En Famille a quitté le pôle, trois nouvelles mutuelles l'ont rejoint : la Mutuelle du Ministère de la Justice, Les Ménages Prévoyants et Acoris Mutuelles.

\* Stora Enso, Mutuelle Nationale des Métiers, Mutisica, Toulouse Mutualité, Force Sud, La Mutuelle de Bergerac.



M. Bernard Chenais, Président et M. Jean-Pierre Bérimas, M. Alain Heintz, M. Roger Bannou, Président AG-Mut (au 1<sup>er</sup> janvier 2015), M. Guy Mouton, Président M. Olivier Benhamou, Président VIASANTÉ Mutuelle.

LES TEMPS FORTS DE 2014  
**15 et 16 janvier à Paris :** Réunions budgétaires.  
**27 et 28 mai à Paris :** Assemblées générales pour l'activité assurancielle.  
**11 et 12 juin à Paris :** Assemblées générales pour la retraite complémentaire.  
**27 novembre à Toulouse :** Convention annuelle des délégués des sociétaires de La Mondiale.

16 MUTUELLES FÉDÉRÉES  
AU SEIN D'AG-MUT  
VIASANTÉ Mutuelle,  
SMACL Santé, Mutuelle des Professions Judiciaires, Mutuelle du Ministère de la Justice, MIPQS, Union Mutualité Solidarité Métallurgie, LS Mutuelle, Mutualis, La Mutuelle du Midi, Prado Mutuelle, Mutuelle Interprofessionnelle des Antilles et de Guyane, Union des Mutuelles Solidaires, Acoris Mutuelles, La Frontalière, Les Ménages Prévoyants, Mutuelle Familiale d'Ile-de-France.

### UNE ASSOCIATION D'ASSURÉS IMPLIQUÉE DANS LA VIE DU GROUPE

Association souscriteurice d'AG2R LA MONDIALE, AMPHITHÉA compte plus de 400 000 adhérents. Elle est un lieu d'échanges et de dialogue entre les assurés et les organismes assureurs du Groupe. Elle fait partie intégrante du dispositif de gouvernance à travers ses deux instances représentatives : le Comité « Produits et services » et le Comité « Gestion », à la fois laboratoires d'idées et forces de propositions auprès des directions métiers. Elle permet à AG2R LA MONDIALE d'être en permanence en lien et à l'écoute de tous ses assurés, dont les attentes sont relayées sur le terrain par 95 correspondants régionaux. Contributeur actif à la conception des produits et des services, ainsi qu'à l'optimisation de la vie des contrats, elle conseille et informe les assurés via un magazine trimestriel, une lettre semestrielle, des rencontres en région et une Assemblée générale annuelle. En 2014, elle a rejoint la Fondation du Groupe afin de soutenir des actions spécifiques en rapport avec ses missions.

### DEUX PÔLES MÉTIER À FORTE EXPERTISE

Le Pôle alimentaire supervise la protection sociale et patrimoniale de quatre grands secteurs professionnels de l'alimentaire : le commerce et l'artisanat alimentaire, l'industrie alimentaire, la grande distribution et la restauration. Sa gouvernance est assurée par un Conseil paritaire, représentant les 52 branches ou secteurs professionnels de la filière.

Le Pôle des institutions de la coiffure gère les régimes complémentaires en retraite et prévoyance collective de plus de 37 000 entreprises du secteur de la coiffure, soit 110 000 salariés. Il couvre également plus de 7 000 entreprises en santé collective et près de 4 800 bénéficiaires en santé individuelle. Gouverné par un Conseil paritaire où siègent à parité les représentants des salariés et des employeurs, il offre aux professionnels des garanties et des services adaptés à leurs besoins spécifiques.

### AG2R LA MONDIALE, UN GROUPE PRÉCURSEUR

« En réunissant deux sociétés de taille significative, une institution de prévoyance à gouvernance paritaire et une mutuelle d'assurance à gouvernance mutualiste, au sein d'une société de groupe d'assurance mutuelle, dont le périmètre de solidarité financière est le périmètre de combinaison des comptes des deux affiliés, AG2R LA MONDIALE avait été novateur et précurseur en 2007.

Son modèle fait désormais école, et paraît particulièrement robuste à la veille de l'entrée en vigueur de Solvabilité 2. SGAM AG2R LA MONDIALE a bien vocation à être tête de groupe prudentiel, en bonne gouvernance réciproque avec l'Association sommitale du Groupe et ses prérogatives propres.

Qu'il me soit permis de rendre hommage au Conseil d'administration qui a contribué à ce cheminement depuis son installation en 2008, et notamment aux Présidents Antoine Martinez et son successeur Brigitte Millart, à Jean-François Dutilleul, et à Michel Hug, continuellement Président ou Vice-président en alternance depuis l'origine. »



André Renaudin,  
Directeur général.

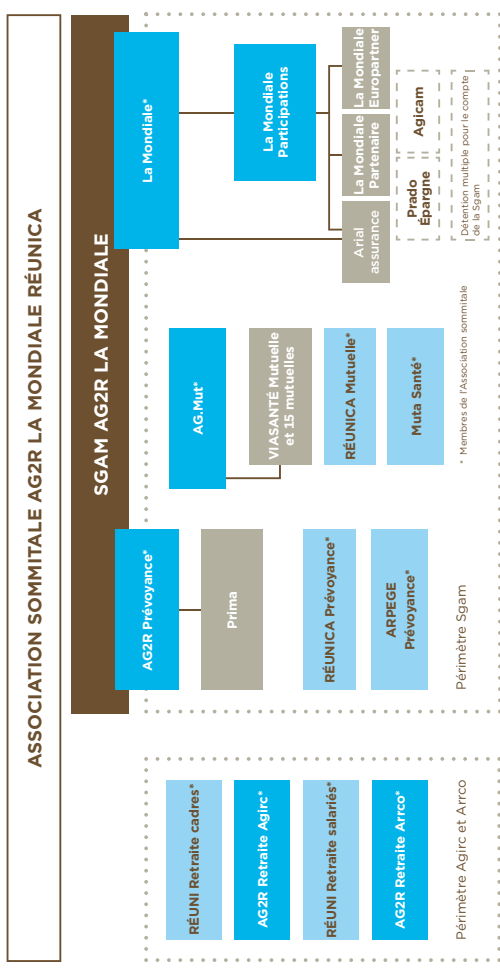
**DEUX GROUPEMENTS D'INTÉRÊT ÉCONOMIQUE**  
Créé sur décision de l'Assemblée générale de mars 2014, le Groupement d'Intérêt Économique (GIE) AG2R RÉUNICA remplace, au 1<sup>er</sup> janvier 2015, les anciens GIE AG2R, RÉUNICA et Systallians. Avec le GIE La Mondiale Groupe, ils assurent les opérations de gestion, d'administration et de commercialisation d'AG2R LA MONDIALE.

**TOUS LES RISQUES SOUS CONTRÔLE**  
• Le Comité des risques, constitué par la Sgam, AG2R Prévoyance et La Mondiale, réunit deux à trois fois par an des administrateurs et la direction des risques pour passer en revue les risques techniques, financiers et opérationnels auxquels le Groupe est exposé.

• En complément, un Comité pilote les Plans de continuité de l'activité en cas d'incidents majeurs pouvant affecter le fonctionnement de l'entreprise.  
• Enfin, un déontologue conseille la direction générale et les Conseils d'administration sur les questions d'éthique.

**UN ANCRAGE AU CŒUR DES TERRITOIRES**  
AG2R LA MONDIALE est organisé historiquement par territoires et structuré en 17 directions régionales (+ Monaco) qui garantissent une gestion et un accompagnement au plus près du client.

## UN GROUPE DE PROTECTION SOCIALE COMPLET



## LES 17 TERRITOIRES MÉTROPOLITAINS ET OUTRE-MER LA MONDIALE



- Antilles Guyane - Réunion**
- Réunion
  - Guyane
  - Martinique
  - Guadeloupe
- Pacifique**
- Polynésie française
  - Nouvelle-Calédonie

## CONSEIL D'ADMINISTRATION DE L'ASSOCIATION SOMMITALE AG2R LA MONDIALE RÉUNICA (au 1<sup>er</sup> janvier 2015)



<b>COLLÈGE DES ADHÉRENTS</b>	13 - Christian Munch CGPME	24 - Gilbert Natalini CGT	36 - Monique Renaudie CFTC
1 - Chantal Belliard Medef	14 - Christian Pedeux Medef	25 - Marie-Anne Donsimoni CFE-CGC	37 - Jean-Claude Barboul CFDT
2 - Daniel Bouvard Medef	15 - Marie-Claire Philippe Medef	26 - Cécile Dugratoux CFE-CGC	<b>Président</b> 38 - Guy Cabella CFDT
3 - Michel Cadet Medef	16 - Francis Robert Medef	27 - Jean-Arnaud Guyard CFE-CGC	39 - Jean-Michel Carreau CFDT
4 - Jean-Pierre Carli CGPME	17 - Jacques Rigolot Medef	28 - Gérard Renier CFE-CGC	40 - Marie-Thérèse Lemaire CFDT
5 - Jean-Pierre Gillet Medef	<b>Vice-président</b> 18 - Dominique de Roton Medef	29 - Christian Crétier CGT - FO	<b>MEMBRES MUTUALISTES</b>
6 - Olivier Kalis CGPME	19 - Daniel Thébault Medef	30 - Gérard Dossetto CGT - FO	41 - Olivier Benhamou AG, Mut
7 - Pascale Lemaistre Medef	20 - Bernard Vercoutre Medef	31 - Michel Enguelz CGT - FO	42 - Bernard Chénaie AG, Mut
8 - Marcel Lericolais CGPME	<b>COLLÈGE DES PARTICIPANTS</b>	32 - Bernard Pilot CGT - FO	43 - Jean-François Dutilleul La Mondiale
9 - Pierre Martin UPA	21 - Alain Bizet CGT	33 - Jean-Pierre Brand CFTC	44 - Pierre Geirnaert La Mondiale
10 - Pierre-André Masteau CGPME	22 - Sylvio Ciccotelli CGT	34 - Michel Canovas CFTC	45 - Vincent Archambeaud RÉUNICA Mutuelle
11 - Philippe Maupu UPA	23 - Jean-Camille Gallay CGT	35 - Béatrice Étévé CFTC	46 - Pascal Falvisaner Muta Santé
12 - Franck Mougin Medef			

## CONSEIL D'ADMINISTRATION DE SGAM AG2R LA MONDIALE\* (au 1<sup>er</sup> janvier 2015)



\* Recomposition le 28 mai 2015

### MEMBRES AG2R PRÉVOYANCE

<b>COLLÈGE DES ADHÉRENTS</b>	<b>COLLÈGE DES PARTICIPANTS</b>	<b>MEMBRES MUTUALISTES</b>
<b>Titulaires</b>	<b>Titulaires</b>	41 - Olivier Benhamou AG, Mut
1 - Robert Cassagnes	12 - Jean-Pierre Brand	42 - Bernard Chénaie AG, Mut
2 - Jacques Champaux	13 - Alphonse Kerbarh	43 - Jean-François Dutilleul La Mondiale
3 - Jean-Pierre Crouzet	14 - Jean-Claude Fluhr	44 - Pierre Geirnaert La Mondiale
4 - Brigitte Millart, <b>Vice-présidente</b>	15 - Michel Huc, <b>Président</b>	45 - Vincent Archambeaud RÉUNICA Mutuelle
5 - Jean Richard	16 - Régine Lallier	46 - Pascal Falvisaner Muta Santé
<b>Suppléants</b>	<b>Suppléants</b>	
6 - Gilles Debonte	17 - Michel Canovas	
7 - Antoine Filippi	18 - Marie-Claire Gékrière	
8 - Marcel Lericolais	19 - Robert Lauer	
9 - Jean-Louis Peyrude	20 - Ève Perraud	
10 - Daniel Thébault	21 - Bernard Vignon	
11 - Antoine Martinez, Président d'honneur		

### MEMBRES LA MONDIALE

<b>Titulaires</b>	<b>Suppléants</b>
22 - André-Paul Bahuon	31 - Jean Castagné
23 - Jean-François Dutilleul, <b>Vice-président</b>	32 - Christian Gollier
24 - Serge Fauré	33 - Gilles Guiron
25 - Pierre Geirnaert	34 - Odette Jarriel
26 - Thierry Jeanet	35 - Joëlle Prévot-Madère
27 - Philippe Lamblin	36 - Guy Roulet
28 - Patrick Peugeot	
29 - Paul Raguin	
30 - Sylvie Reulet	

# « Le Groupe entre dans une nouvelle dynamique »

Consacrée à la préparation du rapprochement avec RÉUNICA et VIASANTÉ Mutuelle, l'année 2014 marque un nouveau tournant pour AG2R LA MONDIALE. André Renaudin, son Directeur général, dresse le bilan de l'année et précise la feuille de route du nouvel ensemble.

## S'IL FALLAIT EN UN MOT RÉSUMER L'ANNÉE 2014, QUEL QUALIFICATIF RETIENDRIEZ-VOUS ?

J'en retiendrais plutôt deux : excellente et structurante. Excellente, parce que le Groupe a surperformé. En quelques chiffres, sur le périmètre AG2R LA MONDIALE incluant RÉUNICA et VIASANTÉ Mutuelle, le Groupe enregistre une collecte brute globale de 28,5 milliards d'euros et un résultat net de 346 millions d'euros. Ses actifs totaux s'élevaient à 103,9 milliards d'euros, ses fonds propres à 5,1 milliards et son ratio de solvabilité à 292%. Dans le contexte actuel, ce sont de très bons résultats, c'est même une vraie performance qui permet d'accentuer nos forces sur tous les métiers.

Structurante, évidemment, compte tenu du rapprochement. Cette union est impactante au regard du paysage actuel de l'assurance, où la concentration des acteurs s'accélère sous les effets conjugués de la crise, de l'entrée en vigueur de Solvabilité 2 et de la généralisation de la complémentaire santé collective. Elle insufflé au Groupe une nouvelle dynamique et nous donne une assise solide pour réaliser notre ambition de devenir LA référence en assurance de la personne. Elle consacre et conforte également notre modèle de gouvernance, fondé sur une représentation équilibrée des acteurs paritaires et mutualistes.

## AU-DELÀ DES CHIFFRES, QU'EST-CE QUI LIE AG2R LA MONDIALE, RÉUNICA ET VIASANTÉ MUTUELLE ?

Le nouvel ensemble que nous formons s'est d'abord bâti sur une même vision du métier de la protection sociale et des valeurs de solidarité que nous devons consolider. Pour une société de personnes comme la nôtre, la performance ne peut être jugée sur les seuls résultats financiers. Elle est indissociable de notre engagement et de notre responsabilité sociale, véritables marqueurs identitaires du Groupe. Chaque année, nous attribuons plus de 100 millions d'euros de fonds sociaux pour aider les personnes en difficulté ou soutenir des structures

associatives sur les thèmes de l'habitat, du retour à l'emploi des actifs les plus fragiles, du bien vieillir et du mieux-être, des aidants familiaux et de la perte d'autonomie. Nous souhaitons continuer à développer cette dimension sociale inhérente à notre conception de l'assurance dans nos produits, nos services, nos métiers et notre approche commerciale. Elle constitue aussi un pilier essentiel de notre politique de développement durable, comme en témoigne le montant de nos investissements socialement responsables et l'action de notre Fondation d'entreprise en faveur de l'autonomie des personnes et du vivre ensemble tout au long de la vie. Loïn de « diluer » ce que nous sommes, le rapprochement avec RÉUNICA et VIASANTÉ Mutuelle nous rend plus fort pour faire vivre nos valeurs et donner corps à notre signature « *Le contraire de seul au monde* ».

## L'AMBITION DU GROUPE SE TRADUIT PAR UN NOUVEAU PLAN D'ENTREPRISE BAPTISÉ « ÉLAN 2018 ». POURQUOI CE NOM ?

Il reflète notre détermination à aller plus loin dans la consolidation de nos atouts et la diversification de nos activités. De notre capacité à anticiper et accompagner les grandes évolutions économiques, sociétales et technologiques dépend notre réussite future. Je pense notamment au poids des déficits publics et sociaux, au vieillissement de la population ou encore à la révolution digitale qui bouleverse nos marchés. Nous avons trois ans pour accomplir cette transformation : c'est un délai relativement court au regard de l'ampleur du travail qui nous attend, mais nous avons la chance d'avoir un temps d'avance. Si nous voulons le conserver et continuer à progresser, nous devons accélérer le mouvement, car, dans trois ans, être un Groupe complet sera devenu la norme. D'où notre ambition de franchir une étape supérieure en devenant le Groupe de référence en assurance de la personne.



André Renaudin, lors de la conférence de presse des résultats, le 14 avril 2015.

« Le rapprochement avec RÉUNICA et VIASANTÉ Mutuelle nous rend plus fort pour faire vivre nos valeurs et donner corps à notre signature : *Le contraire de seul au monde* ».

André Renaudin, Directeur général.

## QUELLES SONT LES GRANDES LIGNES DU NOUVEAU PLAN ?

Le nouveau plan d'entreprise, dont le pilotage a été confié au Directeur général adjoint, Jean-Marc Robinet, s'inscrit dans la continuité des précédents : le client reste notre raison d'être. Ce fil rouge, qui a guidé la stratégie d'AG2R LA MONDIALE au fil des années, lui a permis de devenir aujourd'hui un Groupe complet en assurance de la personne. Grâce à l'union avec RÉUNICA et VIASANTÉ Mutuelle, il occupe désormais des places de leader sur tous

### LES TEMPS FORTS DE L'ANNÉE 2014

- Janvier**
- Entrée en combinaison de la Mutuelle Mutuelle et de la Justice (M.M.J.) ;
  - Lancement de la Fondation d'entreprise AG2R LA MONDIALE et création d'un Groupe fiscal au niveau de la Sgsm.
- Avril**
- Adhésion de la Mutuelle Les Ménages Prévoyants à AG.Mut.

### Juin

- VIASANTÉ Mutuelle choisit de rejoindre AG2R LA MONDIALE en fusionnant avec Primamut, Mutuelle de la Somme, MLB Mutuelle et six autres mutuelles d'AG.Mut ;
- Adhésion des membres de RÉUNICA à l'association sommitale d'AG2R LA MONDIALE au 1<sup>er</sup> janvier 2015 ;
- Création du GIE AG2R RÉUNICA issu des trois GIE AG2R, RÉUNICA et Systélians à date d'effet du 1<sup>er</sup> janvier 2015.

### Juillet

- Adhésion d'Acoris Mutuelles à AG.Mut.
- Novembre**
- Accord pour le rachat par La Mondiale des 35% de La Mondiale Participations détenus par Aegion ; la notation d'AG2R Prévoyance et de La Mondiale passe de BBB + perspective stable à BBB + perspective positive et est appliquée à l'ensemble de la Sgsm.

### Décembre

- Fusion de la Fondation du Pôle alimentaire avec la Fondation AG2R LA MONDIALE ;
- Emission par La Mondiale d'une nouvelle dette subordonnée de 500 M€ et échange de titres à hauteur de 268 M€ ;
- Publication par IACPR de la fusion de Primamut, Mutuelle de la Somme, MLB Mutuelle et six autres mutuelles d'AG.Mut au sein de VIASANTÉ Mutuelle, ainsi que de la fusion d'Isica Prévoyance et d'INPCA dans AG2R Prévoyance.

les marchés. Mais ce nouvel ensemble ne saurait se résumer à une addition arithmétique. Il faut maintenant ancrer ces rapprochements dans le concret pour ne former qu'un seul Groupe aux yeux des collaborateurs et des clients. Un enjeu de taille compte tenu du changement de dimension d'AG2R LA MONDIALE, premier groupe de protection sociale qui réunit près de 11 000 collaborateurs. Cet objectif passe par la construction d'une culture d'entreprise commune qui suscite l'adhésion du corps social tout entier. Il implique aussi sur le plan technique l'optimisation de notre organisation et sur le plan managérial l'adoption de nouvelles règles partagées.

Le deuxième objectif du plan est d'adapter nos métiers aux défis qui se profilent dans le domaine de la retraite complémentaire, avec un impératif de 39 millions d'euros d'économies sur trois ans, demandé par les Fédérations Agric et Arcco. Nous devons aussi être ambitieux sur le périmètre concurrentiel en matière de réduction de nos frais. Dans un environnement en profonde mutation, où la réglementation se fait de plus en plus contraignante, la concentration des acteurs plus forte et la pression concurrentielle plus vive, cette saine gestion est une exigence.

Enfin, il faut mettre en œuvre notre ambition stratégique : devenir l'acteur de référence en assurance de la personne, socialement engagé, en posant des solutions innovantes et solidaires qui répondent aux attentes des Français.

Pour atteindre ces objectifs, nous nous appuyerons sur nos quatre piliers : proximité, légitimité, solidarité et cohésion. Ces fondamentaux constituent à la fois notre ADN et notre feuille de route pour les années à venir. J'ai toute confiance en la réussite du Groupe, qui a vocation à jouer un rôle majeur dans la restructuration du paysage de la protection sociale.

### « ASSUREUR DE L'ANNÉE » : QUE SIGNIFIE CE TITRE POUR VOUS ?

Je le reçois avant tout comme la récompense de tout un Groupe qui évolue, grandit et se renforce, tout en restant fidèle à ses valeurs historiques. Ce prix rend hommage à l'implication de tous les collaborateurs qui, individuellement et collectivement, contribuent jour après jour au développement d'AG2R LA MONDIALE. Je considère aussi ce titre comme la reconnaissance d'un modèle de gouvernance, qui rend possible l'union des mutuelles et des groupes de protection sociale, la conjugaison de la rentabilité et de la solidarité, de la performance économique et de l'engagement social. Ce modèle auquel je crois et que je défends depuis toujours représente l'avenir de la grande famille de la protection sociale.

## LE COMITÉ EXÉCUTIF DU GROUPE



Le Comité exécutif du Groupe (Comex) est chargé de mettre en œuvre les orientations stratégiques définies par les Conseils d'administration du Groupe.

- 1 - André Renaudin, Directeur général
- 2 - Jean-Marc Robinet, Directeur général adjoint

- |                        |                              |                            |
|------------------------|------------------------------|----------------------------|
| 3 - Paule Arcangeli    | 7 - Jean-Christophe Combey   | 11 - Nicolas Garier        |
| 4 - Jean-Louis Berquet | 8 - Philippe Dabat           | 12 - François-Marie Geslin |
| 5 - Yvon Breton        | 9 - Sylvain de Forges        | 13 - Bruno Liger-Belair    |
| 6 - Pascal Chaumény    | 10 - Sophie de Saint Etienne | 14 - Patrick Montel        |

## LE COMITÉ DE DIRECTION GÉNÉRALE

André Renaudin  
Jean-Marc Robinet

Paule Arcangeli	Pascal Chaumény	Sophie de Saint Etienne	Patrick Montel
Philippe Aziz	Thierry Chérier	Jean-Pierre Diaz	François Ringaud
Jean-Louis Berquet	Jean-Christophe Combey	Brigitte Filho	Jean-François Ropelewski
Patrice Bonin	Jean-Marc Crestani	Nicolas Garier	Denis Saules
Yvon Breton	Philippe Dabat	François-Marie Geslin	David Simon
Pierre-Édouard Carteron	Corinne Dajon	Bruno Liger-Belair	Patrick Yucekovic
Jean-Louis Charles	Sylvain de Forges	Jacques Minjolle	Béatrice Willemis

préoccupations du Groupe. Ainsi, plusieurs chantiers initiés au cours des trois dernières années se poursuivront au-delà de 2014, notamment dans le domaine du digital et des services clients en ligne, dans l'évolution structurelle des métiers de la santé et de la prévoyance, la mise en œuvre de Solvabilité 2 ou encore l'amélioration de l'environnement de travail des collaborateurs.

« PRIORITÉ CLIENTS »  
Le plan d'entreprise pour la période 2012-2014, fixé à quatre grandes priorités : une connaissance renforcée des clients, une distribution performante, une meilleure qualité de la relation et une efficacité de service renforcée. La grande majorité des 46 programmes opérationnels du plan a été réalisée et la plupart des objectifs chiffrés a été atteint. Le nouveau plan d'entreprise « Élan 2018 » s'inscrit dans la continuité du précédent et maintient le client au centre des



# Une politique centrée sur l'humain

Tout au long de l'année 2014, AG2R LA MONDIALE et RÉUNICA ont préparé le rapprochement de leurs effectifs et posé les bases d'une politique des ressources humaines commune. Maîtres mots de ce processus de convergence : le développement et le bien-être des collaborateurs.

## UN PROCESSUS DE CONVERGENCE SOCIALEMENT RESPONSABLE

Les directions des ressources humaines AG2R LA MONDIALE et RÉUNICA ont travaillé en étroite collaboration durant toute l'année 2014 afin d'anticiper le regroupement des collaborateurs avec un engagement fort : le maintien de l'emploi et des bassins d'activités. Le rapprochement commence par la création d'un GIE employeur au 1<sup>er</sup> janvier 2015 pour le périmètre AG2R RÉUNICA et la convergence des systèmes d'information RH et des plans de formation. Il se poursuivra avec l'harmonisation de la politique managériale, ainsi que par le renforcement de la Gestion prévisionnelle des emplois et des compétences (GPEC) et l'amélioration des conditions de travail. Initiés en 2014, ces chantiers se concrétiseront après l'organisation des élections professionnelles et l'aboutissement des négociations sur les statuts (temps de travail, protection sociale, rémunération, dispositif de fin de carrière). Ils s'inscrivent dans la politique de responsabilité sociale du Groupe.

## DIFFUSER UNE CULTURE MANAGÉRIALE COMMUNE

Pour favoriser la cohésion des équipes, le Groupe organise chaque année des séminaires qui réunissent les managers d'un même niveau de responsabilités. Ces rencontres sont destinées à stimuler les synergies entre les métiers et le partage des bonnes pratiques. Ainsi, en octobre 2014, le premier Comité des managers de direction (Comadir) du nouvel ensemble a rassemblé pendant deux jours les 200 managers de direction d'AG2R LA MONDIALE, de RÉUNICA et de VIASANTÉ Muelle. Il a été suivi, en avril 2015, par une réunion du Comité des managers opérationnels (Comop). Ce dispositif d'animation managériale transverse fondé sur l'échange permet de positionner les managers comme relais essentiels dans l'accompagnement du changement et le déploiement du nouveau plan d'entreprise.

## FAVORISER LA MOBILITÉ DES SALARIÉS ET LES PRÉPARER AUX MÉTIERS DE DEMAIN

Dans un environnement de la protection sociale en profonde mutation et dans le contexte de construction du nouveau Groupe, la GPEC s'avère plus que jamais un chantier prioritaire. Un domaine dans lequel AG2R LA MONDIALE est déjà très avancé : outil unique de gestion de la mobilité et du recrutement, cartographie des compétences, dispositif complet de gestion des carrières, Observatoire des métiers et de Comités Prospectifs et de Rencontres Métiers sur tous les sites du Groupe. Tous ces outils seront actualisés et déployés sur le nouveau périmètre du Groupe, dans le cadre du nouvel accord collectif sur la GPEC.

Afin d'accompagner les collaborateurs dans l'évolution de leur métier, un espace numérique de développement RH et d'apprentissage a été lancé en octobre 2014. Cet outil en cours de déploiement leur permet d'avoir de la visibilité sur les métiers d'avenir du Groupe et les formations possibles, et leur offre un accès à des informations personnalisées. Des fonctionnalités destinées à les rendre acteurs de leur parcours professionnel et à renforcer leur mobilité tout en les familiarisant avec les pratiques digitales.

## AMÉLIORER LES CONDITIONS DE TRAVAIL

Engagés l'un et l'autre dans un plan d'actions sur la qualité de vie au travail avant leur rapprochement, AG2R LA MONDIALE et RÉUNICA partagent le même attachement au bien-être des collaborateurs. En trois ans, plus de 650 initiatives ont été mises en œuvre sur tout le territoire aux niveaux national et local pour améliorer les conditions de travail. Dernière illustration en date : la mise en place dans les centres de relation

clients d'ateliers de relaxation, qui seront déployés dans les centres de gestion. Sur la base des résultats de l'enquête «Ma vie au travail» réalisée auprès des salariés en 2013, le Groupe a mis en œuvre un nouveau plan d'actions, qui prévoit la poursuite et le renforcement des mesures engagées : politique de santé au travail et prévention des risques psychosociaux, amélioration des environnements de travail et mesure du climat social. Un baromètre social évaluera régulièrement l'impact du plan d'actions sur les collaborateurs.

## PROMOUVOIR LA DIVERSITÉ

Au cœur de la politique de ressources humaines, la diversité fait l'objet de nombreux accords signés avec les partenaires sociaux. Les objectifs de recrutement en faveur des personnes en situation de handicap sont largement dépassés, aussi bien en CDI qu'en CDD ou en alternance.

C'est également le cas pour les contrats de génération. Un an après la signature de l'accord, la part des jeunes en alternance dans l'effectif dépasse l'objectif fixé de 3 %, soit une moyenne de 150 embauches par an dans l'ensemble des métiers. Enfin, grâce aux actions de formation, de mobilité, de reclassement ou d'aménagement de poste, AG2R LA MONDIALE tient également ses engagements sur le maintien dans l'emploi des seniors, âgés de 55 ans et plus, qui représentent plus de 16,5% des effectifs. Au deuxième semestre 2015, tous les accords sur le handicap, l'égalité hommes/femmes, les contrats de génération, la GPEC et l'intéressement seront renégociés, cette fois à l'échelle du nouvel ensemble.



## Chiffres clés\*

\* Périmètre GIE AG2R RÉUNICA et GIE LA MONDIALE

**261** contrats en alternance

**64 %** de femmes

**71%** de taux d'accès à la formation

(pour un nombre de jours moyens par salarié de 4,79)

# 3.0 ACTIVITÉS



- 3.1** Satisfaction clients
- 3.2** Chiffres clés
- 3.3** Santé
- 3.4** Prévoyance - dépendance
- 3.5** Épargne
- 3.6** Retraite supplémentaire
- 3.7** Retraite complémentaire
- 3.8** Engagement social
- 3.9** Signature de marque



# Un Groupe orienté clients

À l'écoute de ses clients, placés au cœur de son plan d'entreprise 2012-2014, AG2R LA MONDIALE s'est engagé depuis plusieurs années dans une démarche d'amélioration continue de la qualité de service et de la relation clients. À l'aide d'enquêtes, il recueille régulièrement l'opinion de ses assurés pour atteindre son objectif de 85 % de satisfaits.

## UN PILOTAGE TRANSVERSE

Fidèle à son engagement de mettre les assurés au cœur de ses décisions, AG2R LA MONDIALE a fait de la qualité de service et de la satisfaction clients une priorité stratégique. Celle-ci mobilise l'ensemble du Groupe qui s'est doté de processus et d'outils de mesure partagés par les différentes instances de pilotage de la qualité.

La direction marketing et la direction des risques opérationnels et de la qualité ont en charge la supervision de toutes les enquêtes menées auprès des clients. Les directions métiers y sont associées. Le Comité Qualité, qui regroupe les représentants des différents métiers, se charge du reporting trimestriel de la satisfaction clients et de sa diffusion auprès des collaborateurs. Enfin, la Conciliation Groupe, directement rattachée à la Direction générale pour garantir son indépendance, anime et coordonne le suivi des réclamations. Deux fois par an, elle réunit au sein d'un comité dédié les représentants des directions concernées pour analyser les motifs d'insatisfaction des clients et les mesures correctives mises en œuvre.

## UNE ÉCOUTE ACTIVE

Premier pilier de la démarche qualité du Groupe : l'écoute active des clients et des assurés. Elle s'exerce pendant toute la durée de leurs contrats, de l'adhésion jusqu'au versement des prestations. AG2R LA MONDIALE s'appuie en premier lieu sur les remontées des clients présentes au Conseil d'administration et des adhérents d'Amphitéa, l'association des assurés du Groupe. Par ailleurs, avec l'aide d'une société d'études spécialisée, La Voix du Client, il conduit un programme d'enquêtes de satisfaction au rythme de dix à quinze opérations par an. Celui-ci comprend au total 26 baromètres couvrant l'ensemble des métiers : santé, prévoyance, retraite complémentaire et supplémentaire, dépendance et obsèques, épargne patrimoniale et salariale et relation clients. Ainsi, en 2014, AG2R LA MONDIALE a réalisé 13 enquêtes auprès de 4 512 personnes et mis en place trois nouveaux



baromètres : l'un sur l'adhésion obsèques, le second sur l'adhésion prévoyance auprès des entreprises et le troisième auprès de la branche de la boulangerie industrielle. À ces enquêtes récurrentes, s'ajoutent des enquêtes ponctuelles d'ordre comportemental ou intégrées au processus de conception de nouveaux produits. En 2014, par exemple, les retraités ont été interrogés sur leur complémentaire santé et les correspondants d'Amphitéa sur l'évolution de l'espace client et la création du nouvel espace conseil Accord National Interprofessionnel (ANI) santé sur Internet.

## UNE MEILLEURE PRISE EN CHARGE DES APPELS

Sur la base des résultats de toutes ces enquêtes, le Groupe établit un plan d'actions pour faire évoluer ses offres et ses services. Sur l'année 2014, il a notamment poursuivi son programme de modernisation des outils dédiés à la relation clients. Dans les Centres de Relation Clients (CRC), il a déployé un système de prise en charge automatique des appels et des rappels pour éviter aux clients une trop longue attente et leur permettre d'être contactés au numéro de téléphone de leur choix. Un dispositif qui offre le triple avantage de lier l'activité, d'améliorer significativement le taux de décroché et de traiter davantage d'appels. Le Groupe a également équipé la quasi totalité des CRC de son nouvel outil de Consumer Relation Management (CRM), qui permet de mieux qualifier la demande des clients et de réduire les délais de traitement.

## UNE VISION 360° DU CLIENT

En parallèle, le Groupe a simplifié son architecture informatique en constituant une base de données clients unique, capable de donner une vision consolidée de chaque assuré et de tous ses équipements. Un projet d'ampleur qui concerne d'abord les conseillers des CRC, désormais en mesure de répondre aux appels avec davantage de

## Chiffres clés

**6** centres de relation clients situés à

Bordeaux, Chartres, Lille, Lyon, Marseille et Mons-en-Barœul

**350** collaborateurs dédiés à l'accueil téléphonique

**3,5 millions** appels traités chaque année

rapidité et d'efficacité. Connecté progressivement aux autres applications métier, ce nouveau référentiel alimente aujourd'hui les outils de surveillance de portefeuilles dans le cadre de la lutte anti-blanchiment, la gestion des identités de l'extranet Épargne Retraite Entreprise (ERE), la gestion de la Déclaration Sociale Nominative (DSN) et demain les outils commerciaux pour la gestion des contrats ANI.

#### LA DIRECTION DES SYSTÈMES D'INFORMATION (DSI), CONTRIBUE À LA QUALITÉ DE SERVICE

En première ligne dans tous les projets liés à l'optimisation de la relation client, la DSI du Groupe veille aussi à la satisfaction des utilisateurs. Elle s'est dotée en 2014 d'une nouvelle organisation orientée vers ses clients internes. Celle-ci s'inscrit dans la continuité du plan d'amélioration engagé en 2013, qui vise, au travers de conventions de services, à recueillir les besoins spécifiques de chaque métier, à évaluer les prestations délivrées et à mesurer la satisfaction des utilisateurs. Une démarche marketing innovante, récompensée par Talisker Consulting à l'occasion des Trophées du Marketing de la DSI 2014.

#### UNE GESTION SÉCURISÉE

Dans le même souci de fluidifier les échanges avec les assurés, l'activité de gestion bénéficie d'un nouvel outil de centralisation des demandes clients. Il est composé d'une gestion électronique de documents qui numérise, indexe et archive toutes les demandes et d'un workflow qui automatise leur routage vers les bons interlocuteurs. Il permet aux gestionnaires de traiter plus rapidement les courriers, fax ou mails des clients et d'assurer un suivi plus rapproché de leurs dossiers en lien avec les CRC. Déjà opérationnel pour la gestion individualisée, il a été déployé en 2014 en gestion collective et à La Mondiale Europarmer pour les contrats d'épargne.

#### DES ESPACES CLIENTS NOUVELLE VERSION

Autre volet majeur : la rénovation de tous les espaces clients avec, en ligne de mire, un accès simplifié via un identifiant et un mot de passe uniques, ainsi que de nouveaux services en ligne. Lancé en 2013 avec la refonte graphique et ergonomique du site Nésanté, ce chantier s'est étendu en 2014 à d'autres espaces clients. L'occasion pour le Groupe de proposer à ses assurés de nouveaux actes dématérialisés comme la souscription à la surcomplémentaire santé ou encore l'arbitrage et les versements en ligne sur les contrats d'épargne. Des fonctionnalités qui répondent à une attente de plus en plus prononcée des clients pour la simplification des démarches d'affiliation et la dématérialisation des supports.

#### LES RISQUES OPÉRATIONNELS SOUS CONTRÔLE

Comme la qualité de service, la gestion des risques opérationnels exige un pilotage transversal. En collaboration avec les différentes directions métiers du Groupe, le département conformité est chargé de prévenir et de maîtriser les risques liés au non-respect de la réglementation : protection de la clientèle et des données personnelles, lutte contre la fraude, le blanchiment et le financement du terrorisme. Il s'appuie sur un réseau de 70 salariés - correspondants risques opérationnels, relais qualité, auditeurs - pour diffuser la culture du risque auprès de l'ensemble des collaborateurs et se dote progressivement de nouveaux outils. En 2014, afin d'industrialiser ses processus de lutte anti-blanchiment, le Groupe s'est équipé d'un système électronique de surveillance des transactions et d'évaluation du risque client.

#### LE BAROMÈTRE SATISFACTION CLIENTS 2014

##### SANTÉ

- 90 % pour la gestion des remboursements santé (+6 points).
- 86 % pour la gestion des remboursements santé des salariés de la boulangerie artisanale (+7 points).

##### PRÉVOYANCE

- 97 % pour la gestion des prestations invalidité des entreprises.
- 73 % pour la gestion des prestations incapacité (ou arrêts de travail).

#### RETRAITE COMPLÉMENTAIRE

- 84 % pour la liquidation des droits à la retraite des nouveaux retraités.

#### RETRAITE SUPPLÉMENTAIRE

- 85 % pour la liquidation des droits à la retraite des nouveaux retraités.

#### VENTE ET RELATION CLIENT

- 92 % pour la souscription à un contrat sur la cible professionnelle (+4 points).
- 74 % pour l'adhésion à un contrat de prévoyance collective.

- 96 % pour la souscription à un contrat obsèques sur la cible des particuliers.
- 93 % pour la souscription à une complémentaire santé sur la cible des particuliers.

#### ÉPARGNE PATRIMONIALE

- 71 % pour la gestion des contrats d'épargne patrimoniale.



# Une année au beau fixe

À la fin de l'année 2014, AG2R LA MONDIALE présente des résultats qui confortent la solidité du Groupe et contribuent au départ lancé du nouvel ensemble.

## 2014, UNE ANNÉE PERFORMANTE

En assurance de personnes sur le périmètre AG2R LA MONDIALE (hors RÉUNICA), les activités de prévoyance / santé, d'épargne assurance vie et de retraite supplémentaire progressent de plus de 14 % et totalisent 10,6 milliards d'euros de collecte brute. Un chiffre record qui s'explique par une très forte croissance des cotisations en épargne patrimoniale et en santé, respectivement en hausse de 19,4 % et de 27,6 %.

En retraite complémentaire, la collecte s'élève à 8,2 milliards d'euros, la croissance est plus modérée en raison d'une évolution assez faible de la masse salariale. Pour l'épargne salariale, il s'agit du seul marché en recul avec une baisse de 2,9 %. Une situation transitoire car, sur ce marché porteur, le Groupe a renforcé son positionnement en rejoignant au début de l'année 2015 la plateforme du Groupement d'Intérêt Économique Gestion de l'Épargne Salariale (GIE GES), aux côtés de Groupama et d'Humanis, faisant de celle-ci, la première plateforme paritaire et mutualiste d'épargne salariale.

Au plan financier, la situation est également très satisfaisante. Les actifs du Groupe s'élèvent à 95,6 milliards d'euros, dont 87,3 milliards pour les seules activités assurancielles, soit une augmentation globale de 15 %. Le résultat net combiné pour la Sgam de 309 millions d'euros est supérieur à sa moyenne historique. Les fonds propres, eux, sont deux fois et demi plus élevés qu'en 2008 et atteignent 4,6 milliards d'euros. Le ratio réglementaire de solvabilité s'établit à 285 %, en hausse de 41 points sur l'année. Ces résultats sont d'autant plus remarquables que nous avons affronté en 2014 de nouvelles contraintes réglementaires et une forte pression concurrentielle, tout en menant à bien de nombreuses restructurations internes.

## GROUPE AG2R LA MONDIALE

**19 milliards €**  
de collecte en 2014, dont :

### RETRAITE COMPLÉMENTAIRE



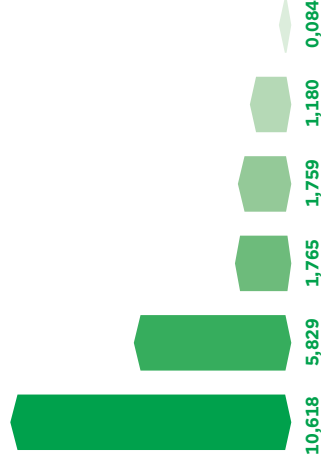
**8,2 milliards €**

au titre de la retraite complémentaire obligatoire, dont **6,8** milliards d'euros de cotisations Agirc et Arrco et **1,4** milliard d'euros de cotisation AGFF\*.

\* Association pour la gestion du fonds de financements.

- TOTAL 2014 8,202 Md €
- AG2R Retraite Arrco 7,063 Md €
- AG2R Retraite Agirc 1,139 Md €

### ACTIVITÉS D'ASSURANCE



**10,6 milliards €**

au titre des activités d'assurance, dont **10,5** milliards d'euros de cotisations en assurance de personnes et **0,1** milliard d'euros au titre des autres activités.

- TOTAL 2014 10,618 Md €
- Épargne 5,829 Md €
- Retraite 1,765 Md €
- Santé 1,759 Md €
- Prévoyance 1,180 Md €
- Autres activités 0,084 Md €

### ÉPARGNE SALARIALE



**0,2 milliard €**

au titre de l'activité d'épargne salariale.

### PLACEMENTS



**95,6 milliards**

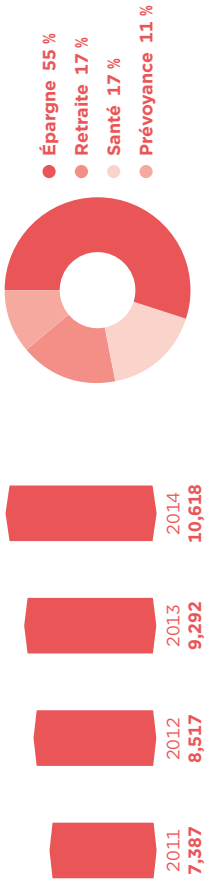
d'actifs (dont **87,3** milliards d'euros d'actifs de la Sgam en normes IFRS, **7,2** milliards d'euros liés à la retraite complémentaire en valeur de marché et **1,1** milliard d'euros d'actifs d'épargne salariale).

Remarque : les données qui suivent sont présentées selon les normes IFRS, à l'exception de celles relatives à la solvabilité.

### CHIFFRE D'AFFAIRES

Chiffre d'affaires de la Sgam en milliards d'euros

Chiffre d'affaires de la Sgam par activité



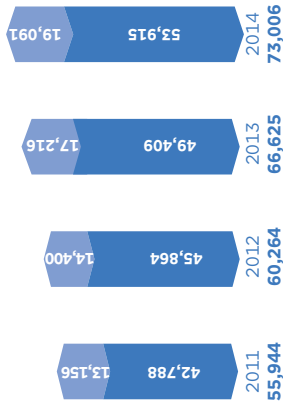
### PROVISIONS TECHNIQUES (HORS PARTICIPATION AUX BÉNÉFICES DIFFÉRÉE PASSIVE)

Provisions techniques de la Sgam

(valeur au bilan en milliards d'euros)

Provisions techniques par activité

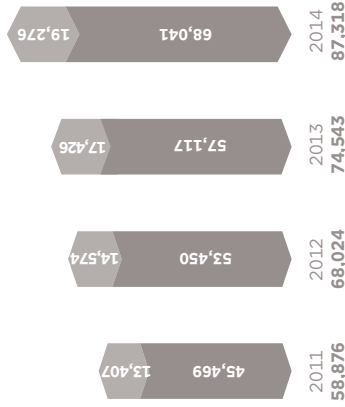
● Unités de compte  
● Euros



### PLACEMENTS\*

Placements d'assurance de la Sgam (valeur au bilan en milliards d'euros)

Placements en euros par type d'actifs (valeur au bilan 2014)

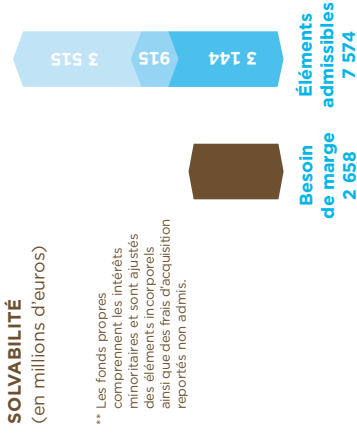


● Actifs en unités de compte  
● Actifs en euros

\* Tous les placements sont évalués à la valeur de marché à l'exception de l'immobilier valorisé au coût d'acquisition.

### SOLVABILITÉ

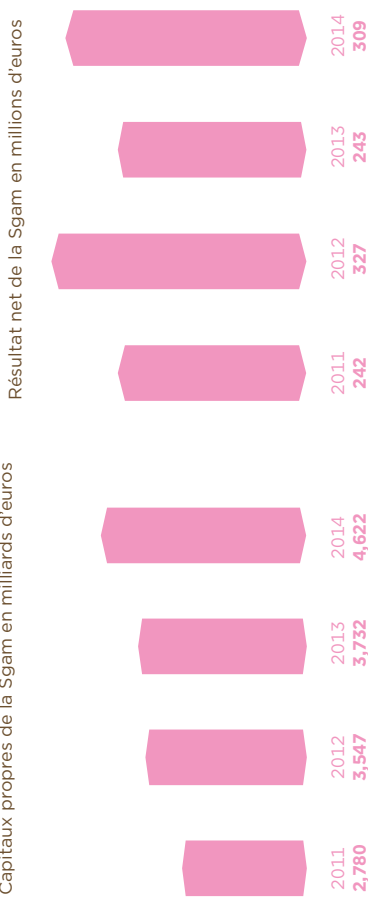
(en millions d'euros)



\*\* Les fonds propres comprennent les intérêts minoritaires et sont ajustés des éléments incorporels ainsi que des frais d'acquisition reportés non admis.

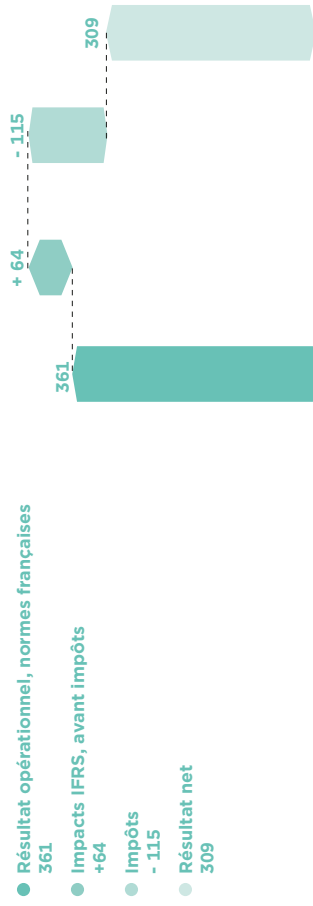
### CAPITAUX PROPRES ET RÉSULTAT

Capitaux propres de la Sgam en milliards d'euros



### Passage du résultat opérationnel au résultat net de SGAM AG2R LA MONDIALE

(en millions d'euros)



# Allier couverture et prévention

En 2014, grâce à l'entrée de VIASANTÉ Mutuelle dans le périmètre de combinaison du Groupe, AG2R LA MONDIALE devient le 4<sup>e</sup> acteur de la santé en France et affiche des résultats en forte croissance. Une union qui ouvre des perspectives prometteuses sur un marché en pleine recomposition.

## UN SECTEUR EN ÉVOLUTION

Accord National Interprofessionnel du 11 janvier 2013, revue des critères des contrats dits « responsables », redéfinition des contrats éligibles à l'Aide à la Complémentaire Santé (ACS) : les évolutions réglementaires se sont succédées en 2014, en même temps qu'entraînent en vigueur, au mois de juin, la mutualisation de la portabilité et les catégories objectives. Une année d'intense activité pour le Groupe qui affiche une collecte de 1,8 milliard d'euros de cotisations, en hausse de près de 28%. Fort de son rapprochement avec VIASANTÉ Mutuelle, il dispose d'une assise solide pour faire face aux changements structurels qui s'annoncent, notamment l'enjeu de la généralisation de la complémentaire santé pour tous les salariés du privé à compter du 1<sup>er</sup> janvier 2016.

## LE RENFORCEMENT DU PÔLE MUTUALISTE

Acteur de la recomposition du marché de la santé, le pôle mutualiste AG.Mut fédère de plus en plus de mutuelles pour assurer leur pérennité face au développement des contrats collectifs. C'est dans cette perspective que VIASANTÉ Mutuelle a choisi de rejoindre AG2R LA MONDIALE en 2014, en fusionnant avec Primamut, Mutuelle de la Somme, MLB Mutuelle et six autres mutuelles d'AG.Mut. Avec 930 000 personnes protégées, environ 600 millions d'euros de chiffre d'affaires et 350 millions de fonds propres, elle est la cinquième mutuelle interprofessionnelle française. Elle permet à AG.Mut de prendre une nouvelle dimension en devenant le troisième pôle mutualiste français.

Autre adhésion marquante, qui témoigne de l'attractivité du pôle : celle de la Mutuelle du Ministère de la Justice (MMJ). Première mutuelle de la fonction publique à rejoindre un groupe de protection sociale, elle a fait le choix d'intégrer le périmètre de combinaison du Groupe. Elle protège 150 000 personnes et génère un chiffre d'affaires de 75 millions d'euros. Enfin, le pôle a accueilli en 2014 deux nouveaux membres : Les ménages Prévoyants,

présente dans le département des Yvelines (50 000 personnes protégées et 30 millions d'euros de chiffre d'affaires) et Acoris Mutuelle située en Lorraine et Franche-Comté (120 000 personnes protégées et 80 millions d'euros de chiffre d'affaires). Doté de ce puissant pôle mutualiste et d'une marque forte avec VIASANTÉ Mutuelle, le Groupe a de fortes ambitions en santé pour 2015.

## SANTÉ COLLECTIVE

### Une activité en croissance sur tous les segments

Grâce à l'arrivée de VIASANTÉ Mutuelle, aux nouvelles recommandations obtenues dans le secteur conventionnel et à un volume d'affaires nouvelles supérieur au nombre de résiliations, les cotisations en santé collective progressent de près de 13 % en 2014. Malgré une augmentation des résiliations de contrats déficitaires sur le segment des entreprises de plus de 100 salariés, l'activité grands comptes est restée soutenue avec des affaires nouvelles en hausse de 6 % pour un montant total de 40 millions d'euros. Sur le portefeuille standard, la gamme santé collective destinée aux professionnels et aux entreprises de moins de 100 salariés poursuit également sa croissance avec 25 millions d'euros d'affaires nouvelles, dont près de 9 millions d'euros sur le seul marché des professionnels, soit une hausse de 34 %.

### Une offre santé dédiée ANI

Sur ce nouveau marché très convoité, qui concerne 610 000 entreprises, soit 5 millions de salariés pour la plupart dans les Très Petites Entreprises (TPE) de moins de 20 salariés, le Groupe a fait le choix stratégique de cibler en priorité ses 150 000 entreprises clientes non équipées en santé et les clients TPE de ses partenaires experts-comptables. Sous la nouvelle marque VIASANTÉ Mutuelle, dédiée aux particuliers, aux TNS et TPE-PME, il lance une nouvelle gamme

dédiée ANI modulaire : « Flexosanté Pro » qui propose des formules collectives obligatoires et facultatives et « Flexosanté Perso » qui propose des formules surcomplémentaires individuelles pour le salarié et ses ayants droit. L'offre s'accompagne de nombreux services dédiés destinés à aider le dirigeant d'entreprise dans la mise en place de la complémentaire santé et à faciliter la gestion au quotidien de son contrat. En outre, elle comprend un dispositif innovant de coaching personnalisé vie professionnelle / vie personnelle pour le chef d'entreprise et ses salariés.

### Des processus d'adhésion et de gestion simplifiés

Conscient de l'importance de se doter d'outils performants et évolutifs, le Groupe a investi massivement dans l'industrialisation et la dématérialisation des processus et des outils à chaque étape : de la vente jusqu'au paiement des prestations, en passant par l'adhésion, la signature électronique, la remise des pièces contractuelles et de la carte de tiers payant, la mise en gestion, l'affiliation et la radiation des salariés et de leurs ayants droit. En outre, de nombreux services digitaux sont mis à la disposition des entreprises et des salariés tels que les espaces clients personnalisés et les applications mobiles pour gérer son contrat au quotidien, consulter ses remboursements ou obtenir des informations pratiques. Une automatisation et une digitalisation de la démarche très innovante, qui permet à AG2R LA MONDIALE de proposer aux dirigeants d'entreprise un outil simple, rapide et efficace. Avec cette nouvelle offre commercialisée depuis début 2015, le Groupe ambitionne de capter 10 % de part de marché.

### Des outils pour fidéliser le portefeuille existant

Le Groupe s'est aussi mobilisé pour défendre et fidéliser son portefeuille, notamment dans les branches, avec trois atouts majeurs : une expertise historique en santé collective, une connaissance parfaite des besoins en tant qu'interlocuteur privilégié et une qualité de gestion reconnue.



## Chiffres clés

4<sup>e</sup> assureur en santé collective et individuelle

1,8 Md € de cotisations santé

Il a notamment mis à disposition des entreprises un simulateur « ANI compatible » leur permettant de vérifier en quelques clics si leurs contrats collectifs sont conformes à la nouvelle réglementation. Il a également accompagné ses clients dans la mise en conformité de leurs contrats avec le décret du 18 novembre 2014, qui transforme en profondur la définition du contrat responsable à échéance du 1<sup>er</sup> avril 2015 pour les nouvelles souscriptions et du 31 décembre 2016 pour le stock.

Concernant les branches, bien qu'elles aient pour la plupart décalé les négociations jusqu'à la sortie des décrets d'application en fin d'année, le travail de proximité sur le terrain a débouché, dès 2014, sur plusieurs recommandations. Ainsi, en novembre, dans le secteur interprofessionnel, le Groupe a commencé à déployer une offre santé labellisée par les deux fédérations patronales des articles de sports et équipements de loisirs auprès des 600 000 salariés du secteur. Dans la branche de l'enfance inadaptée, qui compte 180 000 salariés, et celle des Centres d'Hébergement et de Réadaptation Sociale (CHRS), qui en emploie 10 000, il est co-recommandé avec une prise d'effet au 1<sup>er</sup> janvier 2015. De même, dans le secteur alimentaire, le Groupe a été peu impacté par la disparition des clauses de désignation et de migration et garde la confiance de nombreuses branches. Pour exemple, depuis la prise d'effet au 1<sup>er</sup> janvier 2014 de l'accord santé signé avec la boulangerie artisanale, 15 000 salariés sur les 20 000 que compte la filière ont rejoint l'accord. Depuis le début de l'année 2015 et le redémarrage des négociations collectives, de nombreuses autres branches sollicitent le Groupe pour organiser la mutualisation d'un panier de soins supérieur à l'ANI.

Autre atout majeur : les actions de prévention des pathologies professionnelles mises en place depuis deux ans par le Pôle alimentaire. Elles constituent une vraie valeur ajoutée et permettent au Groupe de faire la différence. Ainsi, dans la boulangerie/pâtisserie artisanale, une nouvelle campagne de formation sur les allergies respiratoires auprès de 10 000 salariés a succédé à celle menée depuis 2013 sur l'hygiène bucco-dentaire et l'hygiène respiratoire auprès des apprentis des 250 Centres de Formation des Apprentis (CFA) de France. Le Groupe a également initié une grande campagne de prévention des troubles musculo-squelettiques (TMS) auprès des 30 000 salariés du commerce de détail alimentaire. Des actions du même type seront engagées en 2015 dans plusieurs filières : prévention des troubles du sommeil dans la pâtisserie artisanale et du diabète de type II dans la boulangerie artisanale, formations gestes, postures et aiguisage de couteaux dans la boucherie artisanale, étude ergonomique du poste de caissière dans la grande distribution.



## SANTÉ INDIVIDUELLE

**Des résultats satisfaisants malgré l'impact de l'ANI**  
Avec l'arrivée de VIASANTE Mutuelle et de la MMJ, le chiffre d'affaires du Groupe en santé individuelle a augmenté de près de 70 % malgré l'érosion continue du portefeuille des mutuelles. La croissance a été de 5,4 %, hors changement de périmètre. En toute logique, l'activité de vente à distance sur le marché des particuliers a chuté de 27 %. Une baisse que le Groupe avait anticipée et que le réseau a en partie compensée par une hausse de 7 % des affaires nouvelles. Début 2015, le Groupe a commercialisé sa nouvelle offre de surcomplémentaire individuelle ANI à destination des salariés actifs. Avec quatre niveaux de renforts supplémentaires, la gamme « Flexosanté+ » permet de compléter à titre individuel le niveau de couverture proposé par l'entreprise.

### LOI SUR LA SÉCURISATION DE L'EMPLOI : DEUX DÉCRETS TRÈS ATTENDUS

Le décret du 8 septembre 2014 définit le « panier de soins » minimal de la complémentaire santé collective obligatoire.

- Celui-ci comprend :
- Une prise en charge à 100 % de la Base de Remboursement de la Sécurité sociale (BRSS) pour les consultations, les actes techniques, la pharmacie de ville et à l'hôpital ;
  - Le forfait journalier hospitalier affilié ;
  - Une prise en charge à 125 % de la BRSS pour les prothèses dentaires et orthodontique ;
  - Un forfait optique pour tous les deux ans de 100 à 200 € en fonction de la correction.

Le décret du 18 novembre 2014 définit le contrat responsable, qui prévoit :

- Une meilleure prise en charge des dépassements d'honoraires des médecins signataires des Contrats aux Soins (CAS) ;
- En optique, un plafond de remboursement fixé à 470 € pour des verres simples, à 750 € pour des verres complexes et jusqu'à 850 € en cas de forte correction. La prise en charge des montures est limitée à 150 €.

### TERCIANE, UN RÉSEAU DE TIERS PAYANT EN PROGRESSION

La plateforme de tiers payant Terciane, exploitée par AG2R LA MONDIALE et la Macif, compte plus de 2,5 millions de bénéficiaires et répertoire aujourd'hui plus de 180 000 professionnels de santé. Parmi eux, 11 000 médecins généralistes, 3 500 chirurgiens dentistes, 22 500 pharmaciens et 1 125 000 opticiens, dont 6700 sont adhérents au réseau Terciane. Devenue une plateforme de référence, elle a passé en 2014 un accord avec les audioprothésistes.

### L'EMPLOI, PRIORITÉ DES BRANCHES DE L'ALIMENTAIRE

En 2014, le conseil paritaire du Pôle alimentaire a engagé quatre chantiers prioritaires : l'aide à l'installation des jeunes en alternance ; l'information et la sensibilisation à la retraite complémentaire ; la maîtrise du budget des retraités consacré à la complémentaire santé et la prévention santé. A l'occasion de la 13<sup>e</sup> Rencontre des branches de l'Alimentaire, organisée le 10 juillet 2014 à Paris sur le thème « Emploi et générations, un enjeu majeur de la

protection sociale », la Fondation d'entreprise du Pôle alimentaire a remis son Prix Agir pour l'emploi dans l'alimentaire. Destinée à récompenser les meilleures pratiques d'entreprise en faveur de l'emploi et à renforcer l'attractivité des métiers de l'alimentaire, il a été décerné à trois entreprises et à la Fédération nationale de l'industrie et des commerces en gros des viandes.

### PARTENARIAT RENFORCÉ AVEC SMACL SANTÉ POUR LES ANIMAUX MONDIALE a signé une convention de partenariat avec la Société Mutuelle d'Assurance des Collectivités Locales (SMACL Santé) afin de proposer à ses adhérents issus de la fonction publique territoriale une offre complète de prestations RH : stage de préparation de fin de carrière ou de départ à la retraite, formations sur les bonnes pratiques de santé, programme d'aide au retour à l'emploi après un arrêt de travail de longue durée.

UNE NOUVELLE ASSURANCE SANTÉ POUR LES ANIMAUX DE COMPAGNIE  
Le Groupe a lancé en 2014 une nouvelle offre d'assurance santé destinée aux chiens et aux chats : « Santé Animaux ». Proposée à partir de 10,90 € par mois, elle comprend trois niveaux de garanties, un capital décès en cas d'accident et une assistance 24 heures/24 et 7 jours/7.



# Parer à toute éventualité

L'année 2014 a été marquée par plusieurs évolutions réglementaires sur le marché de la prévoyance. Dans ce contexte, l'activité est restée stable et s'est concentrée sur deux objectifs : la mise en conformité des contrats et la consolidation du portefeuille.

## PRÉVOYANCE COLLECTIVE

Une croissance bridée par les nouvelles réglementations. La crise et le recul de l'âge de départ à la retraite ont eu en 2014 les mêmes effets qu'en 2013 : une augmentation de la sinistralité en arrêts de travail comme en invalidité. L'inflation de ces deux risques a conduit le Groupe à prendre des mesures de redressement sur les contrats déficitaires. Conjuguées à la hausse des cotisations et aux affaires nouvelles, l'activité finit en légère hausse de 0,2%.

Afin d'anticiper l'entrée en vigueur de plusieurs réformes de la protection sociale, le Groupe s'est mobilisé en 2014 pour mettre à jour la totalité de ses contrats en conformité avec les nouvelles réglementations. La première, issue du décret du 9 janvier 2012, impose aux entreprises de constituer des catégories objectives de salariés avant le 30 juin 2014 pour bénéficier des exonérations fiscales et sociales des régimes complémentaires. Une mesure destinée à garantir l'égalité de traitement entre tous les salariés d'une même catégorie.

Autre impact sur les contrats : la généralisation à l'ensemble des entreprises de la portabilité des garanties de prévoyance, instaurée par la Loi sur la sécurisation de l'emploi du 14 juin 2013. À compter du 1<sup>er</sup> juin 2015, tous les salariés dont le contrat de travail a été rompu conserveront le bénéfice de la couverture complémentaire, dont la durée maximale a été portée de 9 à 12 mois et qui sera désormais financée par les seuls employeurs et salariés actifs.

Dans les branches, la suppression des clauses de désignation et de migration, décidée par le Conseil constitutionnel en 2013, a gelé les renouvellements et les extensions des accords existants, ainsi que la signature de nouveaux accords. Même constat en 2014, où le marché est resté atone dans l'attente des décrets d'application organisant la mise en concurrence des opérateurs. Depuis leur parution tardive, début 2015, de nombreux

appels d'offres sont en cours. L'occasion pour le Groupe de mettre en avant son expertise dans les branches pour défendre son portefeuille et conclure de nouveaux accords.

## PRÉVOYANCE INDIVIDUELLE

### Légère baisse de l'activité

Si la Loi de sécurisation de l'emploi impose aux entreprises de proposer une couverture santé minimale à tous leurs salariés, elle prévoit aussi, à partir du 1<sup>er</sup> janvier 2016, l'ouverture de négociations collectives en vue d'une généralisation de la complémentaire prévoyance. Une perspective qui explique en partie le tassement de l'activité en baisse de 0,1 % en 2014.

Sur le marché des particuliers, la nouvelle offre d'assurance temporaire décès, lancée en 2013 sous le nom de « Garantie Prévoyance Individuelle », poursuit toutefois sa croissance avec des affaires nouvelles en hausse de 4 %. Le marché des professionnels, plus mature, accuse en revanche une baisse des affaires nouvelles de 9 %. Face à cette évolution du marché, le Groupe renouvra en 2015 sa gamme prévoyance destinée aux TNS.

## DÉPENDANCE

### Un marché attentiste

Avec un contexte défavorable au développement de l'activité, celle-ci est en recul de 5,9 % en 2014. Le marché conserve néanmoins un fort potentiel de croissance avec seulement 1,5 million de personnes couvertes et des prévisions démographiques qui montrent l'étendue des besoins : en 2040, un tiers des Français aura plus de 60 ans et le nombre de personnes dépendantes franchira la barre des 2 millions.



## AG2R LA MONDIALE, PIONNIER DE L'ASSURANCE

### DÉPENDANCE

Précurseur dans ce domaine avec un contrat d'assurance dépendance individuelle créé il y a trente ans, AG2R LA MONDIALE propose aujourd'hui une offre complète adaptée à tous les profils d'assurés : une assurance autonomie pour les personnes âgées de 18 à 74 ans, une aide aux aidants et un contrat d'assurance dépendance collective pour les entreprises de plus de 500 salariés. En 2014, il a créé sur son site Internet un simulateur dépendance pour répondre à cette préoccupation majeure des Français. L'outil permet à chacun d'estimer le coût de la vie et le montant d'une cotisation d'assurance dépendance en cas de perte d'autonomie.

## Chiffres clés

**N° 2** en prévoyance collective

**1,2 Md €** de cotisations prévoyance

TROIS CONTRATS DE PRÉVOYANCE PRIMÉS

Les Labels d'excellence 2014 des Dossiers de l'Épargne ont récompensé trois contrats de prévoyance du Groupe :

- Safir + Revenus qui assure une rente en cas de dépendance et une épargne disponible jusqu'à 85 ans.

- Prima Capital Obsèques + qui prévoit le versement d'un capital compris entre 1.000 € et 18.400 € au bénéficiaire pour l'organisation des obsèques du souscripteur ;

- Prima Volontés obsèques + qui permet d'organiser les funérailles du souscripteur pour des montants compris entre 3.400 € et 5.900 € ;

# Compléter ses revenus

Grâce à son offre diversifiée et à son développement à l'international, AG2R LA MONDIALE conforte ses positions en 2014 avec des résultats supérieurs au marché en épargne patrimoniale.

## ÉPARGNE PATRIMONIALE

### Retour en force de l'assurance vie

Comme en 2013, le niveau historiquement bas des taux d'intérêt et la nouvelle baisse de la rémunération des livrets bancaires et du livret A profitent à l'assurance vie. Le « placement préféré des Français » confirme son redressement et enrégistre une collecte nette de 16 milliards d'euros, soit 2,5 fois le montant de l'année dernière. AG2R LA MONDIALE profite pleinement de cette embellie avec une collecte brute record de 5,8 milliards d'euros, en hausse de 19 % quand le marché croît seulement de 9 %.

Tout au long de l'exercice, les partenariats avec les banques, les sociétés de gestion, les courtiers et les conseillers en gestion de patrimoine, qui drainent 90 % du chiffre d'affaires global, ont tiré pleinement partie de la diversification de l'offre apportée pour les contrats luxembourgeois. Ainsi, La Mondiale Europartner, qui affiche un chiffre d'affaires de 2,5 milliards d'euros, est en progression de 15 %. Une expansion qui, conjuguée à l'acquisition en 2013 de MassMutual Europe, filiale d'une mutuelle américaine, lui permettent de renforcer ses encours, son expertise et sa dimension internationale. Capable d'offrir aux épargnants une offre sûre et diversifiée de placements, de gérer leurs contrats en trois devises et de répondre à leurs besoins de mobilité, La Mondiale Europartner bénéficie désormais d'une assise solide pour poursuivre son développement ininterrompu depuis six ans.

De son côté, La Mondiale Partenaire a collecté 3,1 milliards d'euros soit 27 % de plus qu'en 2013. Belles performances du réseau commercial du Groupe et de la Direction des Études Patrimoniales du Groupe (DEPG), qui, avec des collectes respectives en hausse de 30 % et 17 %, réalisent à eux deux 625 millions d'euros de chiffre d'affaires. Enfin, la société de courtage Aprep Diffusion, qui gère désormais 2 milliards d'euros d'encours suite à l'acquisition en juin 2013 d'Olympia Assurances, voit sa collecte augmenter de 24 % à 400 millions d'euros.

Des croissances à deux chiffres portées en partie par le succès des « Euro thématiques », des fonds en euros qui intègrent des actifs dynamiques. Aidée par la remontée des marchés boursiers, la collecte de ces fonds passe de 234 millions d'euros en 2013 à 1,1 milliard d'euros en 2014.

Au printemps 2015, le Groupe complètera son offre d'épargne avec deux nouveaux contrats créés par la loi de Finances rectificative pour 2013 : le premier, appelé « Vie-génération », favorisera la transmission de l'épargne via des unités de compte, dont au moins un tiers sera investi dans des PME - ETI, l'économie sociale et solidaire ou le logement social et intermédiaire ; le second, baptisé « Eurocroissance », garantira le capital au terme choisi par le souscripteur avec un différé d'au moins huit ans.

## ÉPARGNE SALARIALE

### Un nouveau départ pour l'activité de gestion

Dans un marché toujours très concurrentiel, AG2R LA MONDIALE atteint une collecte brute de 183 millions d'euros, en baisse de 2,9 % par rapport à 2013. Le Groupe se positionne à la onzième place du marché de l'épargne salariale avec un encours financier de 912 millions d'euros, en légère diminution suite à sa décision de réduire l'activité d'actionnariat salarié. Au total, avec l'ensemble des partenaires, il gère, au 31 décembre 2014, 1,1 milliard d'euros d'encours pour le compte de 176 700 salariés et 6 382 entreprises clientes.

Après avoir réorganisé la direction épargne salariale en début d'année, le Groupe a mis en œuvre la migration de l'activité de tenue de compte vers le GIE GES. Au 1<sup>er</sup> janvier 2015, il a rejoint cette plateforme mutualisée aux côtés de Groupama et d'Humanis. Celle-ci devient ainsi la première unité de gestion d'épargne salariale paritaire et mutualiste avec plus de 850 000 comptes de salariés et 22 000 entreprises clientes.

## Chiffres clés

**5,8 Mds €**

de cotisations en assurance vie épargne

**5,2 Mds €**

d'encours ISR

**N° 7** en assurance vie épargne (France et Luxembourg)

## UN ACTEUR PIONNIER DE L'INVESTISSEMENT SOCIALEMENT RESPONSABLE

Engagé depuis quatorze ans dans la responsabilisation de ses portefeuilles, AG2R LA MONDIALE a doublé en 2014 le montant de ses encours d'investissements socialement responsables.

Ces derniers, qui couvrent l'ensemble des classes d'actifs et des stratégies de gestion, s'élèvent désormais à 5,2 milliards d'euros, soit 5 % des actifs du Groupe et près de 30 % du total géré par Agicam, sa société de gestion d'actifs. Parmi les solutions de gestion responsable que celle-ci propose en épargne collective, cinq fonds bénéficient du label Novethic qui atteste de la qualité du processus ISR et de la transparence des produits. Dans le champ de l'épargne salariale, l'offre ISR s'articule autour d'un fonds solidaire et de quatre fonds labellisés par le Comité Intersyndical de l'Épargne Salariale (CIES). Avec un encours total de 262 millions d'euros, elle représente 28 % des FCPE gérés par Agicam.

Acteur de premier plan de l'ISR, régulièrement récompensé par la presse professionnelle, le Groupe s'engage aussi sur le terrain pour en assurer la promotion et le développement. Membre de la Commission ISR de la Société Française des Analystes Financiers (SFAF) et administrateur du Forum pour l'Investissement Responsable (FIR), il a également créé avec Novethic un Think Tank ESG, le Club des Investisseurs Engagés.

Depuis l'origine, il participe activement chaque année à la Semaine de l'ISR, la Semaine de la Finance Solidaire et a fondé en 2008, avec l'École Kedge Business School de Marseille, la chaire « Finance Autrement : Investissement, Solidarités, Responsabilité ». De ce partenariat est né ALMETHODISR, un fonds ISR et solidaire de 45 millions d'euros destiné à financer des projets d'insertion dans l'arc méditerranéen.

## RÉCOMPENSES

- Finaliste du Prix ESG de Investment & Pensions Europe dans la catégorie « prise en compte des enjeux environnementaux, sociaux et de gouvernance ».
- Finaliste du Prix de l'Investisseur Responsable, organisé par Amadeus Mirova et Les Echos.

## LABELS ET PRIX 2014

- Épargne patrimoniale**
  - Trophées de bronze attribués par le magazine Le Revenu à deux contrats d'assurance vie, distribués ou assurés par le Groupe : Viv'épargne II et Norita 2.
- Label d'Excellence des Dossiers de l'Épargne pour les contrats haut de gamme Terre d'Excellence et Terre de Vie.

## Épargne salariale

- 2<sup>e</sup> Prix du Palmarès des fournisseurs dans la catégorie « Gestionnaires d'épargne salariale », organisé par Gestion de Fortune.



# Préparer l'avenir

En retraite supplémentaire où AG2R LA MONDIALE occupe une place de leader, la collecte reste stable. Le Groupe garde notamment la faveur des professionnels avec un résultat en légère hausse, à contre-courant de l'ensemble du marché.



## RETRAITE SUPPLÉMENTAIRE

Les contrats à cotisations définies tirent le marché en retraite collective

Sur le marché de la retraite supplémentaire d'entreprise, le Groupe enregistre une baisse de 2 % par rapport à l'année dernière. En hausse de 7 %, les cotisations des contrats de retraite à cotisations définies continuent à tirer la croissance globale, notamment les Versements Individuels Facultatifs (VIF). Avec 45 millions d'euros d'encaissements supplémentaires, ces derniers sont toujours plébiscités par les salariés équipés en Plan d'épargne retraite entreprises. Ils ont ainsi été plus de 6 % en 2014 à cotiser au titre des VIF, notamment sous forme de versements mensuels programmés pour 17 % de ces cotisations. Inversement, l'encaissement des contrats de retraite à prestations définies (Article 39) continue sa décline avec une baisse de 49 %. Un résultat sans surprise pour ces contrats dont la fiscalité ne cesse de s'alourdir.

Les indemnités de fin de carrière (IFC) et autres passifs sociaux progressent eux de 24 %. Une croissance due à deux facteurs : d'une part, la hausse mécanique des cotisations payées par les entreprises pour couvrir la revalorisation de leurs passifs sociaux consécutive à la baisse des taux d'actualisation, et d'autre part, la couverture de nouveaux passifs sociaux tels que le Compte Épargne Temps (CET). Enfin, la plateforme luxembourgeoise réalise plus de 65 millions d'euros de primes périodiques sur les contrats des salariés expatriés de multinationales françaises. Un segment particulier sur lequel le Groupe a développé une forte expertise.

### Stabilité de la collecte en retraite individuelle

Les contrats Madelin connaissent une très légère hausse de 0,4 %. Un ralentissement assez net par rapport aux années précédentes sur ce marché arrivé à maturité où le taux d'équipement de la population digible dépasse les 60 %. Un ralentissement dû aussi à la nouvelle orientation commerciale du réseau des professionnels qui s'est concentré en 2014 sur la santé et l'épargne des TNS.

Le Groupe conserve néanmoins sa position de deuxième acteur sur ce marché de renouvellement et continue à enregistrer un solde positif de transferts de contrats malgré un marché qui accuse une baisse de 7 % dans son ensemble. En 2015, afin de compenser le niveau très bas des taux d'intérêt, il proposera à ses assurés en contrat Madelin de nouveaux supports financiers comprenant une poche d'investissement dynamique en unités de compte. Le tassement des contrats Madelin est compensé par la hausse de 23 % des Plans d'Épargne Retraite Populaire (PERP) dans un marché en croissance de 16 %.

## DES PARTENARIATS HISTORIQUES

### Avec les groupements professionnels

En 2014, l'activité du réseau commercial auprès des groupements professionnels se révèle très dynamique avec 85 nouveaux accords de partenariat dont 5 au niveau national (Fédération Nationale de l'Immobilier, Médecins Généralistes de France, Fédération Nationale des Médecins Radiologistes, Fédération Nationale des Médecins Biologistes et Fédération Nationale des Chambres Professionnelles du Conseil).

Grâce à son approche commerciale très centrée sur le diagnostic social et patrimonial des professionnels et l'offre de solutions personnalisées, AG2R LA MONDIALE garde la confiance de nombreux groupements tels la Muvelle des Architectes Français depuis 1999, le Syndicat National des Vétérinaires d'exercice libéral depuis 2003 ou encore l'Union Nationale Patronale des Prothésistes Dentaires depuis 2004.

Via les nouveaux accords passés, le réseau a contacté 70 000 professionnels et en a rencontré 8 000, essentiellement pour des contrats de retraite supplémentaire individuelle.

## Chiffres clés

**N° 2 en retraite supplémentaire individuelle et collective**

**N° 2 en retraite Madelin**

**1,8 Md €**  
de cotisations en assurance vie retraite

## SORTIE D'ÆGON DE LA MONDIALE PARTICIPATIONS

Après 12 ans de coopération, La Mondiale et Aegon ont mis fin à leur partenariat. En 2014, La Mondiale a racheté sa participation de 35 % dans La Mondiale Participations, la holding qui détient 50 % d'Arial Assurance (retraite supplémentaire collective), 100 % de La Mondiale Européenne (épargne patrimoniale en France) et de La Mondiale (épargne patrimoniale au Luxembourg). La Mondiale détient désormais la totalité des parts de La Mondiale Participations. L'opération a été finalisée le 2 mars 2015.

## LABELS ET PRIX 2 014

### Retraite supplémentaire

- Label d'Excellence des Dossiers de l'Épargne pour le contrat Mondiale Retraite Professionnels, une solution d'épargne-retraite Madelin.

### Gestion d'actifs

- Couronne de l'Investissement du site Institut Invest dans les catégories « assurance », « toutes catégories » et « audace en matière d'action sociale ».
- Prix de la meilleure société de gestion française dans la catégorie « 16 à 25 fonds » dans le cadre de l'European Funds Trophy organisé par Fund Class.

### Labels

- Label ISR attribué par Novethic aux fonds ALM ACTIONS EUROPE ISR et ALM MONETAIRE EURO ISR.
- Label ISR Novethic renouvelé aux fonds ALM ACTIONS ZONE EURO ISR, ALM OBLIG EURO ISR et ETHIS VALEURS.
- Label de la transparence de la gestion financière attribué par Institut Invest.

### LE GROUPE SOUTIENT LE CERCLE DE L'ÉPARGNE AG2R LA MONDIALE et le Cercle de l'Épargne ont associé leur expertise en

décembre 2014 pour décrypter les évolutions en matière d'assurance de protection sociale et patrimoniale en France, aider à les comprendre et préparer l'avenir.

### UNE NOUVELLE OFFRE IFC Depuis septembre 2014, le Groupe propose aux entreprises un nouveau produit de financement de leur passif social par la gestion externe : le contrat « Indemnités de Fin de Carrière ».

Une option, gage de sécurité pour les salariés, qui présente des avantages sociaux et fiscaux, augmente la valeur de l'entreprise et lui permet de lisser dans le temps ses charges et ses résultats annuels.

# Servir l'intérêt général

3<sup>e</sup> acteur sur le marché de la retraite complémentaire, le Groupe est en ordre de marche pour relever le défi des contrats d'objectifs 2015-2018 avec les Fédérations Agirc et Arrco.

## L'USINE RETRAITE EN VOIE DE FINALISATION

Avec une collecte de 8,2 milliards d'euros de cotisations, AG2R LA MONDIALE (hors REUNICA) est le troisième acteur sur le marché de la retraite complémentaire. En 2014, le Groupe a exploité avec REUNICA le système d'information de 25 % de la retraite complémentaire, contribuant ainsi à l'achèvement du déploiement de l'Usine Retraite. En fin d'année, il a procédé aux dernières convergences informatiques dans le respect des délais et des budgets fixés par les Fédérations Agirc et Arrco. Désormais, l'ensemble des entreprises et des participants d'AG2R Retraite Arrco et d'AG2R Retraite Agirc, ainsi que ceux des institutions de retraite des départements français d'Amérique (CGRR pour la Guadeloupe, IRCOM pour la Martinique et IIGRC pour la Guyane) sont gérés au sein d'un outil unique. Dernière étape de ce chantier en lien avec le rapprochement : les opérations de convergence des Usines Retraite des périmètres ex-AG2R et REUNICA, qui s'étaleront sur 2015 et 2016.

## DANS LE PELOTON DE TÊTE DES GROUPES DE PROTECTION SOCIALE

Au terme des contrats d'objectifs, arrivés à échéance en 2014, le Groupe affiche l'un des meilleurs niveaux de performance avec près de 92 % des engagements réalisés. Sur la qualité de service aux clients, le premier axe prioritaire, il dépasse même les objectifs fixés par les Fédérations Agirc et Arrco et atteint des taux de réalisation supérieurs à ceux des autres groupes de protection sociale tant dans le domaine de l'information des actifs que de la dématérialisation des échanges.

S'agissant du pilotage de la performance, le second axe prioritaire des contrats, le Groupe a respecté ses engagements de déploiement de l'intégralité des briques de l'Usine Retraite. Concernant la qualité des liquidations, il enregistre un taux de réalisation très au-dessus de celui constaté au niveau des régimes. En revanche, l'importante

volumétrie des dossiers reçus en 2014 et les difficultés de traitement rencontrées par les régimes de base n'ont pas permis aux régimes complémentaires d'atteindre les objectifs liés aux délais de traitement. Enfin, en raison des travaux engagés dans le cadre du rapprochement avec REUNICA, les coûts informatiques ont été plus élevés que prévu. Hors cet événement exceptionnel, le Groupe aurait atteint un taux de réalisation de près de 95 % de ses objectifs.

## ACTEUR DE LA PÉRENNISATION DES RÉGIMES

À la suite de l'ANI du 13 mars 2013, les partenaires sociaux ont adopté, en novembre 2014, une série de résolutions visant à réduire de 300 millions d'euros les coûts de gestion des régimes à l'horizon 2018. C'est dans ce cadre qu'en 2014 AG2R LA MONDIALE a créé ex nihilo à Chartres un centre de gestion CICAS (Centre d'Information, de Conseil et d'Accueil des Salariés). Dédiée au traitement administratif des dossiers, cette structure pilote à égalité pour mission de soutenir la plateforme téléphonique Cicas pendant les périodes de pics d'appels.

Dans la même logique de rationalisation des coûts de gestion, les Fédérations ont redessiné la cartographie des compétences géographiques. Ainsi, est désigné dans chaque département un seul groupe de protection sociale compétent afin d'offrir, à compter du 1<sup>er</sup> janvier 2015, un interlocuteur unique aux nouvelles entreprises adhérentes relevant du domaine interprofessionnel. Selon cette nouvelle cartographie, qui lui attribue 29 départements et 6 arrondissements parisiens, AG2R LA MONDIALE représente 22,5 % du secteur interprofessionnel Agirc et Arrco.

**CONTRATS D'OBJECTIFS ET DE MOYENS**  
Les prochains contrats d'objectifs et de moyens pour la période 2015-2018 s'inscrivent dans la continuité des précédents et reprennent les axes stratégiques définis par les partenaires sociaux en 2013 : simplification et optimisation du produit retraite, évolution du modèle de délégation de gestion au sein des groupes de protection sociale pour le compte des régimes et poursuite du regroupement des structures.

## CONTRATS D'OBJECTIFS 2011-2014 : LA QUALITÉ DE LA RELATION CLIENTS EN AMÉLIORATION CONSTANTE

### Information des actifs

- 1 228 Réunions d'Information Retraite en Entreprise (RIRE) rassemblant 17 500 personnes.
- 57 000 Entrepreneurs Individuels Retraite (EIR), réalisés par les 35 Cicas gérés par le Groupe, les Centres de Relation Clients (CRC) et les Centres de Gestion (CG).
- 9 855 contacts adressés par les Cicas à un expert de la protection sociale du Groupe pour la réalisation d'une étude personnalisée en retraite, santé, prévoyance et épargne.

### Dématérialisation des échanges

- 83 % des déclarations de cotisations en format dématérialisé.
- 73 % des paiements en format dématérialisé.

## Chiffres clés

**N° 3** de la retraite  
complémentaire

**8,2 Mds €** de  
cotisations Agirc et  
Arrco (y compris AGFF)

**325 000**  
entreprises adhérentes

**3,2 M** de salariés  
cotisants

**2,7 M** d'allocataires

UN SITE COMMUNAUTAIRE  
DÉDIÉ À LA RETRAITE

Créé en 2012, le site [www.preparonsretraite.fr](http://www.preparonsretraite.fr) propose aux futurs et jeunes retraités conseils et forums avec des professionnels confirmés ou entre particuliers pour bien préparer cette étape importante de la vie. Devenu une référence, le site compte aujourd'hui plus de 298 000 utilisateurs uniques.

LA DSN EN MARCHÉ  
En 2014, le Groupe a préparé la mise en œuvre de la Déclaration Sociale

Nominative (DSN) pour toutes ses entreprises adhérentes. Obligatoire dès le 1<sup>er</sup> avril 2015 pour les entreprises déclarant plus de 2 millions d'euros de cotisations aux URSSAF, cette déclaration mensuelle dématérialisée des données sociales individuelles des salariés s'imposera à toutes les entreprises au 1<sup>er</sup> janvier 2016.

# Agir pour une société solidaire

L'engagement social est un métier à part entière au sein du Groupe. Il est l'expression de la solidarité des institutions de retraite, de prévoyance et des mutuelles au service des assurés et de leur famille sur tous les territoires. Il leur apporte un soutien tout au long de la vie et s'adapte aux évolutions sociétales pour mieux satisfaire les besoins, anticiper et préparer l'avenir.

## AGIR EFFICACEMENT

Conséquence de l'apparition de nouveaux besoins liés notamment au vieillissement de la population française et au contexte économique qui impacte l'emploi et le niveau de vie des ménages, la demande sociale ne cesse de croître. Pour rester efficaces, les politiques sociales, quel que soit leur niveau, doivent s'adapter.

AG2R LA MONDIALE concentre ses efforts sur quatre thématiques :

- l'habitat, notamment son adaptation au vieillissement ;
  - la prévention ;
  - les aidants familiaux, qui sont plus de 4,3 millions à s'occuper d'un proche malade, vieillissant ou handicapé ;
  - l'emploi, en particulier celui des seniors.
- Deux axes sont privilégiés : l'habitat et la prévention santé. Chaque territoire, avec l'appui des instances de gouvernance régionales (CORÉAS), développe également des actions adaptées aux besoins locaux.

Conformément aux décisions prises par les Conseils d'administration des institutions de retraite, de prévoyance et des mutuelles, le Groupe poursuit aussi des actions visant à réduire les inégalités d'accès aux soins et à soutenir la recherche médicale dans la logique de l'axe prévention. Enfin, fidèle à sa signature « *Le contraire de seul au monde* », AG2R LA MONDIALE s'engage à accompagner les personnes fragilisées et en situation de handicap, et œuvre activement pour prévenir les ruptures sociales.

La politique d'engagement social du Groupe s'inscrit entièrement dans le cadre des nouvelles orientations des régimes Agric et Arcco définies pour la période 2014 – 2018 : soutenir le retour à l'emploi des actifs les plus fragiles, donner les clés du bien vieillir, aider les aidants familiaux et accompagner le grand âge en perte d'autonomie.

## AIDER LE PLUS GRAND NOMBRE

En 2014, le Groupe (hors RÉUNICA et VIASANTÉ Mutuelle) a ainsi mobilisé 62,3 millions d'euros au titre des fonds sociaux retraite, des fonds sociaux prévoyance et mutuelles pour financer les actions individuelles et collectives au profit de tous ses publics : assurés actifs ou retraités, branches, dirigeants d'entreprises et salariés.

Avec l'appui de ses instances sociales présentes sur tout le territoire, le Groupe a mené, seul ou en partenariat, de nombreuses actions dans les domaines du logement et de la prévention pour contribuer au maintien à domicile des seniors, notamment par l'adaptation de l'habitat. Le Groupe s'implique aussi pour prévenir les effets du vieillissement et encourage la réalisation de bilans de santé, l'activité physique et l'équilibre alimentaire. Il s'engage également dans la lutte contre la solitude, l'isolement et l'exclusion, accompagne la qualité de vie des personnes vivant en établissements d'hébergement collectif et soutient les personnes confrontées aux accidents de la vie (maladie, chômage, veuvage, etc.).

## PRIORITÉ À LA PRÉVENTION

Dans le respect de la mission confiée par les Fédérations, AG2R LA MONDIALE pilote trois Centres de prévention « Bien Vieillir » Agric et Arcco et contribue au déploiement de l'activité des Centres de prévention auprès des allocataires âgés de 50 ans et plus et leurs conjoints (bilans médico-sociaux, conférences thématiques, ateliers pratiques pour apprendre à gérer son capital santé).

Le Groupe pilote également trois prestations « Bien Vieillir » destinées aux allocataires âgés dans toute la France métropolitaine :

- Sortir Plus : dispositif conçu pour faciliter la sortie du domicile des personnes âgées de 80 ans et plus ;
- Aide à Domicile Momentané : prise en charge des heures de prestations au domicile des retraités âgés de 75 ans et plus dans l'incapacité temporaire d'accomplir seuls certaines tâches du quotidien ;



## Chiffres clés

**62,3 M€** de dotations des fonds sociaux

**46 656** bénéficiaires de prestations mutualisées

**11 704** bénéficiaires d'aides individuelles

**2 752** bilans réalisés dans les centres de prévention « Bien Vieillir »

**89** stages Management des âges

Collège des Bernardins en lien avec les thématiques prioritaires du Groupe.

PROGRAMME DE RECHERCHE « HUMANITÉ ET FRAGILITÉ » AU COLLÈGE DES BERNARDINS

En 2014, AG2R LA MONDIALE et le Collège des Bernardins ont lancé un programme de recherche dédié pour

sensibiliser aux questions des fragilités humaines en lien avec les évolutions sociétales et réaffirmer la dimension éthique dans les relations humaines. Intitulé « Humanité et fragilité », ce programme s'articule autour d'événements organisés par les différents départements du Pôle de recherche du

- Bien chez moi : action préventive au domicile des personnes âgées de 75 ans et plus comprenant un diagnostic des risques et des préconisations d'aménagement.

Enfin, le Groupe assure l'administration jusqu'en 2017 de cinq Comités Régionaux de Coordination de l'Action Sociale (CRCAS) pour promouvoir des actions de prévention et d'aide aux aidants.

### NOUVER DES PARTENARIATS DURABLES AVEC LE FONDS D'INNOVATION SOCIALE

En 2011, AG2R LA MONDIALE a renforcé son engagement dans l'économie sociale et solidaire en créant son Fonds d'innovation\*. Sa vocation : accompagner dans la durée des associations dans le montage et la recherche de financements de leurs projets. Un appui précieux pour le monde associatif confronté à la fois à une augmentation constante de la demande sociale et à une diminution des financements publics. Pour être sélectionnés, les projets doivent concerner l'un des quatre domaines d'intervention du Fonds : adaptation de l'habitat, prévention, aide aux aidants et emploi des seniors. Ils doivent également répondre à trois exigences : avoir un fort impact sur l'intérêt général, une viabilité économique et des synergies potentielles avec les enjeux de l'investisseur.

En quatre ans, 18 associations ont ainsi bénéficié de l'expertise et de l'intermédiation du Groupe. Parmi les plus emblématiques, la Fondation Abbé Pierre qui pour la première fois, s'associe à un organisme de protection sociale dans une logique de co-construction. De cette étroite collaboration est née la structure Solifap, une société d'investissement destinée à créer ou rénover des logements pour les personnes en situation d'exclusion. Autres acteurs soutenus : la Fondation AVEC (Pour la Vie, Espoir contre le Cancer), porteuse d'un projet de plateforme de recherche globale au sein du groupe hospitalier la Pitié-Salpêtrière ou encore l'association

Simon de Cyrène, dont l'ambition est de développer au cœur des villes des « maisons partagées » entre adultes valides et handicapés. Une alternative solidaire à l'hébergement des personnes dépendantes et une vitrine du vivre ensemble.

\* Association Agésica, issue du secteur alimentaire et administrée conjointement.

### PROPOSER DES SERVICES RESSOURCES HUMAINES DANS LE CHAMP SOCIAL ET SOCIÉTAL

Dans le même souci d'accompagner ses assurés, actifs ou retraités, à toutes les étapes de leur vie, le Groupe propose à ses entreprises clientes et à leurs salariés une offre complète de prestations ressources humaines relevant de la protection sociale au sens large. Centrée sur le management des âges, la première offre comprend des stages de formation sur tous les enjeux liés à la diversité des âges : coopération intergénérationnelle, préparation à la retraite des seniors en fin de carrière, intégration des jeunes salariés, bilan et suivi des contrats générationnels...

En matière de qualité de vie au travail, AG2R LA MONDIALE construit des formations individuelles et collectives sur mesure, sous forme de groupes de réflexion, de conférences ou d'événements. En lien avec un réseau d'experts, il accompagne aussi les entreprises sur la prévention santé au travail, les risques professionnels et la mise en place d'un outil de diagnostic pénibilité. En 2014, quatre grandes entreprises et deux branches professionnelles ont souscrit à cette offre. Enfin, nouvelle thématique investie en 2014 : la prévention et le soutien social, notamment auprès des salariés aidants et de ceux qui reprennent leur emploi après un arrêt maladie de plus de six mois. Deux dispositifs d'accompagnement innovants seront déployés en 2015 en réponse à ces besoins.



#### DES SERVICES DÉDIÉS AUX AIDANTS

PrimaDom (0810 6077 88)

AG2R LA MONDIALE met à disposition des seniors et leurs proches une plateforme téléphonique gratuite d'information et de conseil pour faciliter le quotidien dans de nombreux domaines : juridique, financier, administratif, services à domicile, hébergement pour personnes âgées ou handicapées et vie associative.

« Allo Alzheimer » (0811 740 700)

L'antenne nationale de courte téléphonique, créée par le Groupe, est accessible 7 jours sur 7 de 20 heures à 22 heures. L'équipe de bénévoles apporte réconfort et soutien aux aidants et aux proches de malades.

www.aidantslesnotres.fr

Site gratuit d'informations et d'échanges dédié aux aidants.

www.rapprochonsnous.com

Lancé en 2014, ce moteur de recherche unique en son genre permet aux internautes de retrouver une association de proximité parmi les 1 000 soutenues par le Groupe. La recherche est possible selon les régions et les domaines où coopèrent les associations : famille, lieu de vie, santé/prévention, handicap/dépendance, emploi/formation, vie sociale.

#### ACCOMPAGNER LES ÉVOLUTIONS

Développer des services d'accompagnement sur un champ social et sociétal au profit des entreprises, des branches professionnelles et de leurs salariés, fait partie de l'engagement social d'AG2R LA MONDIALE. Le Groupe a ainsi conçu une gamme de services autour de trois domaines :

- Management des âges pour aider à piloter la diversité des âges et des générations ;
  - Qualité de vie au travail pour concilier mieux être au travail et performance durable des organisations ;
  - Soutien et prévention sociale pour accompagner les aléas de la vie et les fragilités sociales des salariés.
- Une palette de formations et d'actions de sensibilisation (séminaires, conférences, etc.) ainsi que des outils dédiés élaborés par des experts, permettent aux entreprises de dynamiser leur politique RH.

« DANS MA TÊTE » : PRIME AU FESTIVAL REGARDS CROISÉS

Dans le cadre de la 6<sup>e</sup> édition du Festival Regards Croisés, AG2R LA MONDIALE présentait le film

« Dans ma tête », un court métrage dressant le portrait de Serge, salarié du Groupe atteint d'un handicap physique. Plébiscité par le public, le film a obtenu le prix Handi TV dans la catégorie « milieu ordinaire ».

AG2R LA MONDIALE est partenaire du Festival Regards Croisés depuis cinq ans.

AG2R LA MONDIALE PRÉSENT AU 7<sup>e</sup> FORUM MONDIAL CONVERGENCES

Le 7<sup>e</sup> Forum Mondial Convergences s'est déroulé en septembre 2014 sous le thème « Co-construction du monde de demain ».

AG2R LA MONDIALE a présenté l'expérience de son Fonds d'innovation, modèle encore inégalé en France d'investisseur social aux côtés des acteurs de l'économie sociale et solidaire.

LES SENIORS ENTREPRENEURS À L'HONNEUR

Le 6 novembre 2014,

AG2R LA MONDIALE et son partenaire IADIE (Association pour le Droit à l'Initiative Économique) ont remis leurs prix aux seniors entrepreneurs récompensés dans le cadre du concours national « Il n'y a pas d'âge pour créer sa boîte ».

Depuis 2013, via le Fonds d'innovation, le Groupe accompagne IADIE dans le développement de son Projet Senior, programme destiné aux seniors en situation de précarité économique qui souhaitent créer leur activité.

46 TROPHÉES RÉGIONAUX DE L'INNOVATION SOCIALE

Depuis 23 ans, les Trophées Régionaux de l'Innovation Sociale récompensent des associations ayant mis en

place des actions innovantes en faveur du mieux-être des personnes âgées, handicapées ou en difficulté sociale. En 2014, 11 Directions régionales du Groupe ont organisé leurs Trophées. Au total, 46 prix ont été décernés aux associations lauréates, accompagnés d'un soutien financier. Dans plusieurs régions, les partenaires de renom tels les Uriposs ou les Carsat, ont été associés à l'opération.

AGIR POUR L'EMPLOI

Le Groupe a mis en

place des programmes d'accompagnement individuel et collectif avec les Clubs FACE (Fondation Agir Contre l'Exclusion) et les entreprises locales, notamment sur les territoires Bourgogne Franche-Comté, Ile-de-France, Paca et Corse.

LES COLLABORATEURS DU GROUPE SE MOBILISENT POUR LA LUTTE CONTRE LE CANCER

Le 22 novembre 2014, de

nombreux collaborateurs du Groupe ont participé à la deuxième édition de la Marche des Lumières organisée par l'Institut Curie et ses partenaires au profit de la recherche. Cette promenade nocturne de 4 km a eu lieu autour du Champ de Mars à Paris. Les salariés marcheurs et les volontaires collecteurs de fonds ont permis à AG2R LA MONDIALE d'être le plus important donateur avec

AG2R LA MONDIALE PARTENAIRE DE LA FONDATION AVEC

Le Fonds d'innovation

AG2R LA MONDIALE et la Fondation AVEC ont signé, lundi 3 février 2014, un partenariat dont l'objectif est de contribuer à apporter en plus des traitements personnalisés, des solutions pour améliorer la qualité de vie des personnes atteintes d'un cancer. A cette occasion, le Groupe a reçu le Prix de la Charte de Paris.

# Promouvoir la solidarité

Depuis de nombreuses années, AG2R LA MONDIALE fait du sponsoring sportif et du mécénat culturel les deux principaux vecteurs de sa notoriété. Un choix en phase avec son engagement en faveur de la solidarité et du développement des territoires.

## LA MARQUE DE LA PERFORMANCE ET DE LA SOLIDARITÉ

De même qu'il accompagne les assurés tout au long de leur vie, le Groupe soutient année après année le cyclisme et la voile, deux sports gratuits pour le public, porteurs des valeurs emblématiques de la marque AG2R LA MONDIALE : la performance et la solidarité. En écho à sa politique RSE et à son engagement social, cet axe de communication est le reflet de sa signature, « *Le contraire de seul au monde* » : elle s'appuie sur le sponsoring sportif pour promouvoir la solidarité sous toutes ses formes.

## LA ROUE DE LA SOLIDARITÉ SUR LE TOUR DE FRANCE

Partenaire officiel du Tour de France depuis douze ans, AG2R LA MONDIALE soutient sans faille et dans la durée le cyclisme. Le Groupe est mobilisé depuis 1997 derrière son équipe cycliste éponyme, devenue en 2014 la préférée des Français et couronnée meilleure équipe du Tour. Une action de sponsoring reconduite jusqu'en 2018 et couplée depuis trois ans avec l'opération « Rouleurs Solidaires », organisée au profit de l'Institut Pasteur, pour financer ses travaux de recherche sur les maladies neuro-dégénératives. Comme chaque année, le grand public était invité à venir pédaler sur des vélos fixes installés au départ ou à l'arrivée des étapes, chaque kilomètre parcouru générant le reversement par le Groupe d'1€ à l'Institut Pasteur. Pour la première fois, le public a pu également alimenter une cagnotte additionnelle en postant des photos ou des messages d'encouragement sur les réseaux sociaux. Sa participation massive, ajoutée à celle des collaborateurs et des coureurs de l'équipe lors de l'étape Épernay-Nancy, a permis de récolter au total 31 686€, un record depuis la première édition en 2012.

## LE HANDISPORT À L'HONNEUR

En 2014, le Groupe a donné une nouvelle dimension sociale à son engagement dans la voile avec des actions en faveur de l'intégration du handicap dans le sport valide. Ainsi, à l'occasion de la douzième édition de la Transat AG2R LA MONDIALE, qu'il parraine fidèlement depuis 1992, il a organisé à Concarneau un Challenge Handivoile où s'affrontaient des binômes de marins valides et handicapés.

Au travers de l'élection du « Duo de Légende », une opération visant à rendre hommage aux équipages qui ont marqué l'histoire de la course transatlantique, il a aussi plaidé pour l'insertion des enfants en situation de handicap dans les sports nautiques : pour chaque vote exprimé par les internautes sur la page Facebook de la course, il a reversé 1€ à l'Association « Des Pieds et des Mains » qui milite pour cette cause.

Enfin, dans le cadre de son soutien au Championnat de France de Voile Handivalide organisé à Antibes en août 2014, le Groupe, en partenariat avec la Fédération Française de Voile, a contribué au développement de l'accueil des handisportifs au sein des clubs par l'achat de matériels et l'élaboration de modules de formation.

## DÉFI SOLIDAIRE POUR LES ENFANTS EN SITUATION DE HANDICAP

Promoteur de la mixité handicapés/valides dans la pratique sportive, AG2R LA MONDIALE a étendu au basket son plan d'actions dans la voile. À l'occasion de la Disneyland Paris Leaders Cup LNB 2014, dont il est partenaire depuis 2013 aux côtés du parc de loisirs et de la Ligue Nationale de Basket, il a organisé un défi solidaire au profit de l'Association Parentale d'Enfants atteints d'une Infirmité Motrice Cérébrale (APEIMC). À l'issue de la finale, il a remis un chèque de 21700€ à cette association, qui œuvre pour l'intégration des enfants souffrant d'un handicap au sein des clubs d'enfants valides.



La 101<sup>e</sup> édition du Tour de France aura été une réussite totale avec une victoire délicate pour Bilel Kechi, une 2<sup>e</sup> place pour Jean-Christophe Péloué, une 6<sup>e</sup> place pour Romain Bardet et la 1<sup>re</sup> place au classement général par équipes.



Le 6 avril 2014, la 12<sup>e</sup> Transat AG2R LA MONDIALE s'élançait de Concarneau avec un plateau exceptionnel de quinze duos de marins. À l'arrivée à Saint-Barthélemy, une très belle victoire pour Gwénéolé Gahinet et Paul Meilhat.

## Chiffres clés

CYCLISME

**110 M€** en équivalent publicitaire d'achats d'espaces

**7,7 Mds** de contacts (audience de team AG2R LA MONDIALE)

**128 000** fans Facebook

**32 500** followers Twitter

VOILE

**8,4 M€** en équivalent publicitaire d'achats d'espaces (+25%)

**1,1 Md** de contacts (audience de la Transat)

**60 000** fans Facebook (+ 93%)

**350 000** vues sur Dailymotion

INTERNET

**Portail Groupe**  
**2,5 millions** de visiteurs uniques

**Aidons les nôtres**  
**285 000** utilisateurs uniques

**Préparons ma retraite**  
**298 000** utilisateurs uniques

## L'ENGAGEMENT DANS LA VOILE RENFORCÉ

Sponsor reconnu dans le monde de la voile, le Groupe a souhaité intensifier son implication auprès des skippers en devenant le partenaire santé des deux plus grandes courses en solitaire de l'année: la Solitaire du Figaro - Éric Bompard cachemire en juin et la Route du Rhum- Destination Guadeloupe en octobre. Comme il l'avait déjà fait pour le dernier Vendée Globe, le bateau santé AG2R LA MONDIALE a suivi l'intégralité des deux épreuves, avec à son bord une équipe médicale dédiée 24h/24 à l'accompagnement des skippers, sous la houlette du Docteur Chauve, médecin officiel des deux courses.

Autre initiative: le lancement à la fin de l'année d'une plateforme de financement participatif baptisée « Voile Solidaire » ([www.voilesolidaire.fr](http://www.voilesolidaire.fr)), destinée à créer des communautés autour de projets de voile sportive en équipe. Chaque mois, le Groupe apporte sa contribution financière aux trois projets qui ont récolté le plus de suffrages sur la page Facebook de la Transat AG2R LA MONDIALE.

## LA CULTURE AU SERVICE DU DÉVELOPPEMENT LOCAL

En complément du sponsoring sportif, AG2R LA MONDIALE noue des partenariats pour que la culture irrigue les territoires, notamment ceux où il est historiquement implanté. Ainsi, dans le Nord-Pas-de-Calais, la Région Nord-Pas-de-Calais, le Groupe figure parmi les mécènes bâtisseurs du musée Louvre-Lens et est partenaire officiel de Lille 3000 pour la période 2012-2015. Dans la Région Provence-Alpes-Côte d'Azur, terre d'origine de Prémalliance, il soutient depuis de nombreuses années le Festival International de Piano de la Roque d'Anthéron, ainsi que La Marsillaise à pétanque, le plus important tournoi de pétanque au monde, créé en 1961.

Enfin, à Paris, où se situe son siège, le Groupe est un partenaire de longue date du musée du Louvre et, à ce titre, contribue régulièrement à l'édition d'ouvrages et de catalogues d'expositions, comme ce fut le cas en 2014 avec « Le dessin français au XVII<sup>e</sup> siècle ».

En partenariat avec le Palais d'Iéna, il a également soutenu en fin d'année une exposition dédiée au photographe Henri Dauman. Fervent défenseur du patrimoine et du développement local, le Groupe a adhéré en 2014 au Club des partenaires fondateurs d'Expofrance 2025, afin de soutenir la candidature de la France pour l'organisation de l'exposition universelle de 2025.

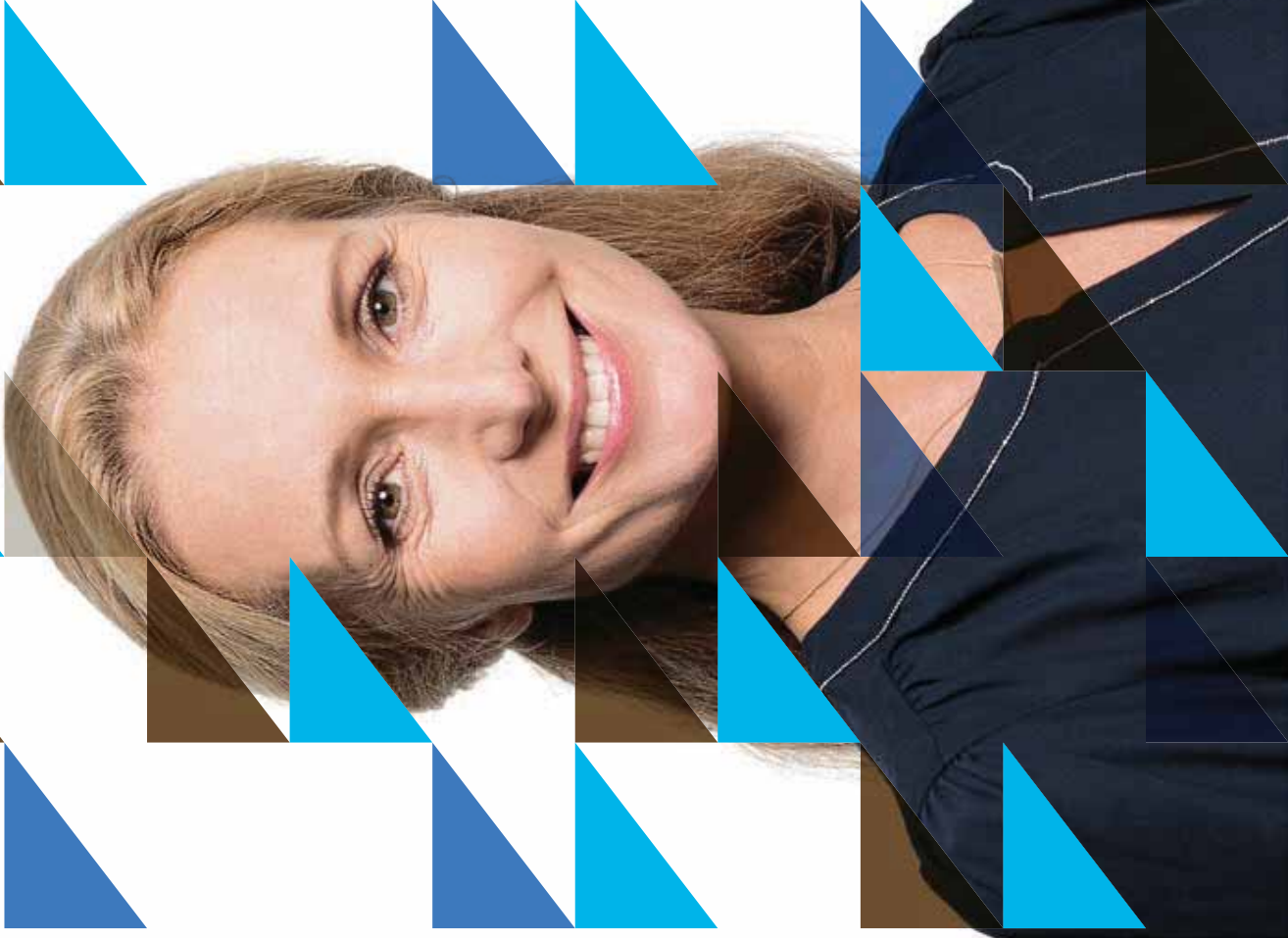
## CRÉATEUR DE COMMUNAUTÉS D'ENTRAÏDE

En ligne avec sa politique RSE, son expertise dans le champ social et le succès grandissant des communautés Internet, AG2R LA MONDIALE a créé des sites communautaires totalement gratuits et ouverts à tous. Le premier, « [www.aidonlesnotres.fr](http://www.aidonlesnotres.fr) », lancé dès 2011, guide les aidants familiaux dans leurs démarches et leur vie quotidienne. Le deuxième, « [www.preparonsmarriage.fr](http://www.preparonsmarriage.fr) », mis en ligne en 2012, dispense des conseils pour bien gérer la fin de carrière professionnelle et les premiers temps de la retraite. En avril 2014, le Groupe en a créé un troisième, dédié au monde associatif : « [www.rapprochonsnous.fr](http://www.rapprochonsnous.fr) ». Doté d'un moteur de recherche, ce portail répertorie mille associations parvenues par le Groupe à travers toute la France dans sept domaines: handicap et dépendance, vie sociale, prévention santé, emploi et formation, veuvage, famille, revenus et lieu de vie. Destiné à rendre ces associations plus visibles et accessibles au grand public, que l'on soit porteur, bénévole ou donateur, le site permet comme les deux autres, d'intégrer une communauté d'entraide.

**UNE NOTORIÉTÉ EN HAUSSE GRÂCE AU TOUR**  
Selon le baromètre TNS Sofres/Tour de France 2014, AG2R LA MONDIALE est la première marque sponsor associée au Tour en notoriété « Top of mind ». Elle se situe aussi à la première place en notoriété spontanée et à la troisième en notoriété globale.

**COLLABORATEURS ET COUREURS SOLIDAIRES**  
Les collaborateurs d'AG2R LA MONDIALE ne ratent pas une occasion de mettre leurs jambes au service d'une cause et participent à de nombreuses courses solidaires à Paris et en région sous les couleurs du Groupe. Ils ont été ainsi plus de 110 aux Foulées de l'assurance, organisées en mars au profit de la prévention des maladies cardio-vasculaires et 250 à l'Odyssée en octobre pour la lutte contre le cancer du sein. Lors de la 9<sup>e</sup> édition de

La Route du Louvre, AG2R LA MONDIALE est l'entreprise qui a réuni le plus grand nombre de participants avec 680 coureurs et marcheurs, assurés et collaborateurs confondus. Une mobilisation qui a permis de récolter 15000 € en faveur de l'Institut Pasteur de Lille.





AG2R LA MONDIALE - Juin 2015

*Réalisation, rédaction :*

Laurence Faivre d'Arcier, et la Direction  
de la communication du Groupe.

*Crédit photos :*

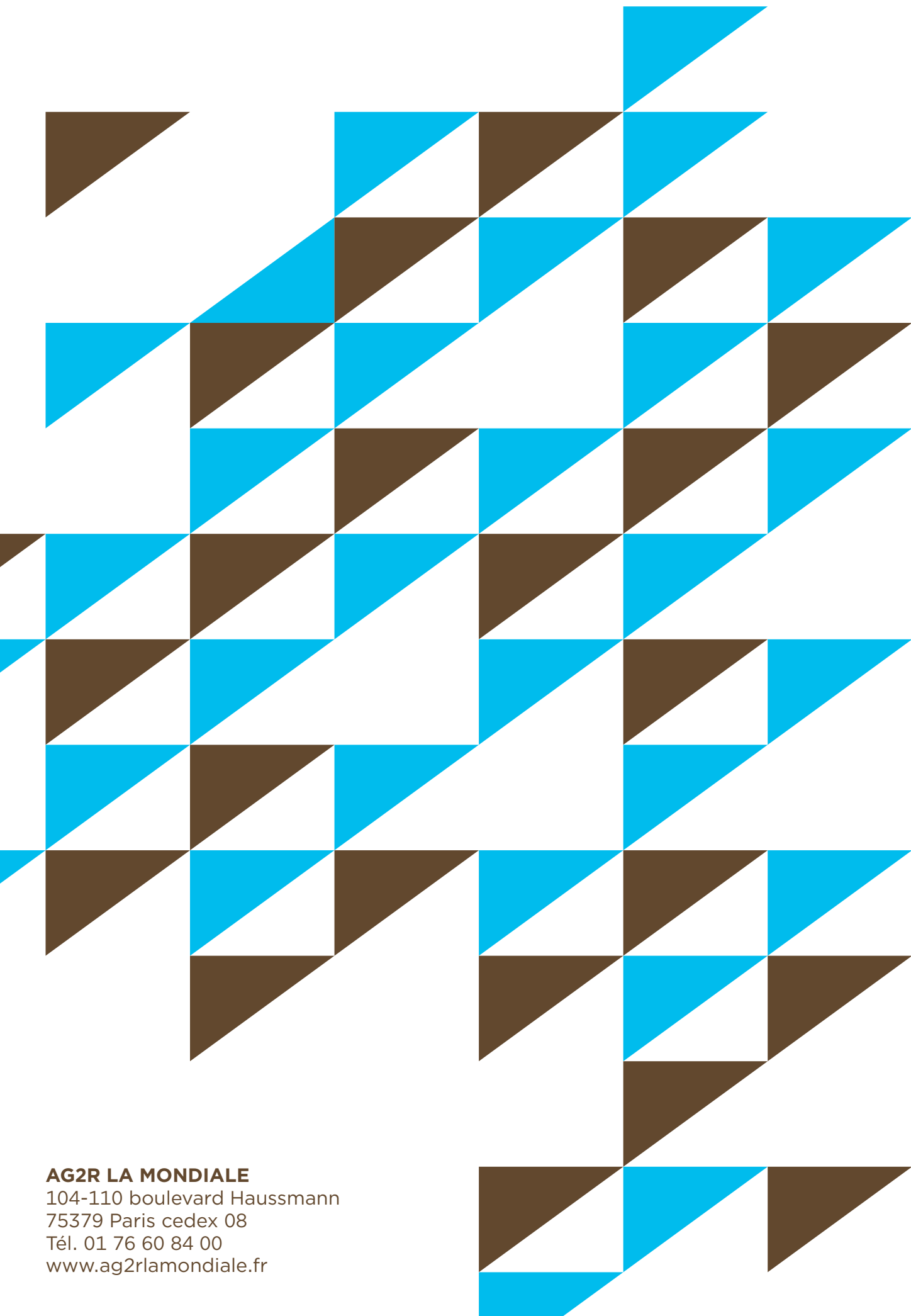
ASO, LaetitiaBica@cestchicagency, Alexis  
Courcoux, Alexandre Peyron, Xavier Renault,  
Le Square (Franck Benausse), Laurent Villeret.

*Design :* Chevalvert

*Référence :* 10/1622 - 062015-40860

Ce document est imprimé sur du papier  
Novatech Satin, couché semi-mat,  
sans bois, certifié FSC, qui provient d'une  
usine certifiée ISO 14001.





**AG2R LA MONDIALE**

104-110 boulevard Haussmann

75379 Paris cedex 08

Tél. 01 76 60 84 00

[www.ag2rlamondiale.fr](http://www.ag2rlamondiale.fr)